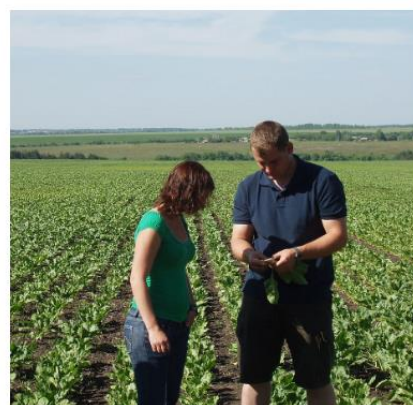




**Sustainable Agriculture and Rural Development (SARUD)**  
Erasmus + KA2 project number 561969-EPP-1-2015-1-DE-EPPKA2-CBHE-JP

# Книга экспертов



**Университет Хознхайм**

**Варшавский Университет Естественных Наук**

**Чешский Университет Естественных наук**

**Университет Нюртинген-Гайслинген**

**Омский государственный аграрный университет им. П.А. Столыпина**

**Мичуринский государственный аграрный университет**

**Бурятская государственная сельскохозяйственная академия им. В.Р. Филиппова**

**Казахский агротехнический университет имени С. Сейфуллина**

**Костанайский государственный университет имени А. Байтурсынова**

**Кокшетауский государственный университет им. Ш. Уалиханова**

**Новосибирский государственный аграрный университет**

**Ярославская государственная сельскохозяйственная академия**

Проект финансируется при поддержке Европейской Комиссии. Содержание данной публикации является предметом ответственности консорциума и не отражает точку зрения Европейской Комиссии.



Фото: Виктор С. Бригола

## **Университет Хоэнхайм Штутгарт, Германия**

**[www.uni-hohenheim.de](http://www.uni-hohenheim.de)**





**Проф. Др. Мартин Дитрих**

*Координатор проекта SARUD*

**Контактные данные:**

Институт ландшафтной экологии  
и наук о растительности

**Тел.:** +49 711 459 23530, +49 7021 735942

**Факс:** +49 711 459 22831

**E-Mail:** martin.dieterich@uni-hohenheim.de



**Профессиональная область:**

Исследовательская деятельность профессора Дитриха сконцентрирована в области влияния землепользования на экосистемы и биоразнообразие в культурных ландшафтах. Основными темами являются: управление экосистемами лугопастбищных угодий, воздействие производства биомассы для энергетического сектора на биоразнообразие (лугопастбищные и сельскохозяйственные угодья), а также биоразнообразие на различных сельскохозяйственных угодьях.

**Проекты:**

- EU Tempus Project 'Профессиональная подготовка в области сельского развития и экологии' (RUDECO)
- Потенциал и практические меры увеличения биоразнообразия на фруктовых плантациях, BMU, 2016 - 2022.
- Сравнение фауны при рациональном использовании природных ресурсов, органических и традиционных культур, Баден-Вюртембергский Государственный Фонд Охраны Природы, 2014 - 2017

**Публикации:**

- Kati, V., Hovardas, T., Dieterich, M., Ibsch, P., Mihok, B. & N. Selva, 2014: Natura 2000: the challenge of implementing the European network of protected areas.- Conservation Biology, 29:260-270.
- Pe'er, G., Dicks, L., Visconti, P., Arlettaz, R., Baldi, A., Benton, T. G., Collins, S., Dieterich, M., Gregory, R. D., Hartig, F., Henle, K., Hobson, P., Kleijn, D., Neumann, R. K., Sutherland, W. J., Turbe, A., Wulf, F. and A. V. Scott, 2014: EU agricultural reform fails on biodiversity. Science, 344: 1090-1092.
- Pick, D., Dieterich, M. & S. Heintschel, 2012: Biogas production potential from economically usable green waste.- Sustainability, 4: 682-702, [www.mdpi.com/journal/sustainability](http://www.mdpi.com/journal/sustainability)





**Анна Борсук, магистр наук**  
*Менеджер проекта SARUD*

***Контактные данные:***

Институт ландшафтной экологии  
и наук о растительности

**Тел.:** +49 711 459 23666

**Факс:** +49 711 459 22831

**E-Mail:** [anna.borsuk@uni-hohenheim.de](mailto:anna.borsuk@uni-hohenheim.de)



***Профессиональная область:***

Образование в области естественных наук, магистр наук по защите окружающей среды и производству сельскохозяйственной продукции с уклоном на экологическое влияние. Опыт разработки грантовых заявок и управления проектами в области развития сельских территорий, экологии, продовольственной безопасности и сельского хозяйства в странах с переходной экономикой. Проектная деятельность в междисциплинарном контексте. Работа по связям с общественностью.

***Проекты:***

- EU Tempus Project 'Профессиональная подготовка в области сельского развития и экологии' (RUDECO)
- DAAD project 'Центр продовольственной безопасности'
- EU Tempus Project 'Агро-Экологический информационно-консультационный центр' (AECOM)
- EU EMA2 Project 'Международная сеть академической мобильности с Россией' (IAMONET-RU)





**Др. Марина Комзолова**  
*ассистент проекта SARUD*

***Контактные данные:***

Институт ландшафтной экологии  
и наук о растительности

**Тел.:** +49 711 459 23666

**Fax:** +49 711 459 22831

**E-Mail:** m\_komzolova@uni-hohenheim.de



***Профессиональная область:***

Марина Комзолова имеет квалификацию в области аграрного менеджмента и консультирования в сельском хозяйстве. Основными направлениями ее научной работы являются устойчивое развитие и устойчивое развитие сельского хозяйства, а именно оценка устойчивости сельскохозяйственных предприятий.

***Проекты:***

- Оценка рисков сельскохозяйственного сектора в Азербайджане, Международный центр сельского хозяйства в тропиках (CIAT)

***Публикации:***

- Диссертация: Оценка устойчивости сельского хозяйства России – регион Тамбов и система оценки устойчивости на уровне предприятия - RISE





# **Варшавский Университет Естественных Наук**

**Польша, Варшава**

**[www.sggw.pl](http://www.sggw.pl)**





**Др. хаб. Аксель Шверк, проф.**  
*Координатор проекта в Польше*

**Контактные данные:**

Лаборатория оценки природных ресурсов

**Tel.:** +48 22 59 32224

**Fax:** +48 22 59 32227

**E-Mail:** axel\_schwerk@sggw.pl



**Профессиональная область:**

Область научных интересов охватывает популяционную экологию, преемственность деградированных территорий, ландшафтную экологию и природоохранную биологию. В качестве индикаторов используются жужелицы. Результаты своих исследований доктор Аксель Шверк анализирует в контексте концепции устойчивого развития.

**Проекты:**

- Проект «Бонитировка и определение возможности освоения земель ранее используемых для промышленных целей в Варшаве с целью их использования в системе городских зеленых зон», Варшава, 2017-2019.
- Проект «Итоговый отчет об исследованиях на прогностических участках лесов Регионального Департамента Национального Лесоводства в г. Пила. (RDLP Piła)», DGLP Польша, 2014-2017.
- EU Tempus Project «Профессиональная подготовка в области сельского развития и экологии (RUDECO)», ЕС проект, 2010-2013.

**Публикации:**

- Schwerk, A. & Dymitryszyn, I. (2017): Mowing intensity influences degree of changes in carabid beetle assemblages. *Appl. Ecol. Environ. Res.* 15, 427-440.
- Schwerk, A. (2014): Changes in carabid beetle fauna (Coleoptera: Carabidae) along successional gradients in post-industrial areas in Central Poland. *Eur. J. Entomol.* 111, 677-685.
- Schwerk, A. & Szyszko, J. (2011): Model of succession in degraded areas based on carabid beetles (Coleoptera, Carabidae). *ZooKeys* 100, 319-332.







## **Др. Изабела Дымитрыжин**

*Член рабочей группы в Варшаве*

### **Контактные данные:**

Лаборатория оценки природных ресурсов

**Tel.:** +48 22 59 32223

**Fax:** +48 22 59 32227

**E-Mail:** izabela\_dymitryszyn@sggw.pl



### **Профессиональная область:**

Д-р Изабела Дымитрыжин работает над формированием ландшафта, с точки зрения устойчивого развития. Ее исследования направлены на изучение влияния различных форм землепользования и инфраструктуры на сохранение биоразнообразия, а также связей между культурными и природными ресурсами ландшафта. В исследованиях в качестве индикаторов используются растения и жукелицы.

### **Проекты:**

- Разработка городской архитектурной концепции общественных объектов и фрагментов бульваров Вислы. Конкурс, организованный администрацией г. Варшавы и Ассоциацией польских архитекторов. 2016-2017.
- Проект «Итоговый отчет об исследованиях на прогностических участках лесов Регионального Департамента Национального Лесоводства в г. Пила. (RDLP Piła)», DGLP Польша, 2014-2017.
- EU Tempus Project «Профессиональная подготовка в области сельского развития и экологии (RUDECO)», ЕС проект, 2010-2013.

### **Публикации:**

- Schwerk, A. & Dymitryszyn, I. 2016: Impact of taxonomic resolution on the indicatory information: studies on carabid beetles in Poland. Pol. J. Ecol.: 255-267.
- Dymitryszyn, I. 2014: The effect of the construction and renovation of a highway bypass in Central Poland on the carabid fauna. Eur. J. Entomol. 111, 655-662.
- Szyzsko, J., Bodzenta, M., Dymitryszyn, I. & Jojczyk, A. (eds.) 2011: Opportunity for economic growth and biodiversity protection in rural areas – spatial management and forestry, WULS-SGGW Press, Warszawa: 1-256.





## **Агата Йойчек, магистр**

*Член рабочей группы в Варшаве*

### **Контактные данные:**

Лаборатория оценки природных ресурсов

**Tel.:** +48 22 59 32189

**Fax:** +48 22 59 32227

**E-Mail:** agata\_jojczyk@sggw.pl



### **Профессиональная область:**

Агата Йойчек проводит исследования перепончатокрылых насекомых и факторов, определяющих численность видов перепончатокрылых в космосе. Ее Кандидатская диссертация посвящена исследованию факторов ускорения яйцекладки искусственно осемененных медоносных краинских пчел. Интересуется сохранением биоразнообразия в качестве элемента устойчивого развития.

### **Проекты:**

- Проект «Бонитировка и определение возможности освоения земель ранее используемых для промышленных целей в Варшаве с целью их использования в системе городских зеленых зон», Варшава, 2017-2019.
- Проект “Медовая пчела” – оценка состояния окружающей среды округа Лоуиц на предмет загрязнения тяжелыми металлами, пестицидами и коконами *Osmia rufa*, WULS-SGGW, 2017-2018.
- Начало яйцекладки маток медоносных пчел, спаренных естественным путем или различными инструментальными методами осеменения, соответствует логнормальному распределению, 2003-2005.

### **Публикации:**

- Madras-Majewska B., Jasiński Z., Jójczyk A., Korfanty F. 2005: Effect of early supplemental feeding honey bee colonies with a substitute of bee bread made of drone brood candy, glucose and honey on colony strength. *Journal of Apicultural Science* 49: 41-46.
- Woyke, J.; Jasiński, Z.; Prabucki, J.; Wilde, J.; Chuda-Mickiewicz, B.; Siuda, M.; Madras-Majewska, B.; Samborski, J.; Bratkowski, J.; Jójczyk, A. 2008: Onset of oviposition by honey bee queens, mated either naturally or by various instrumental insemination methods, fits a lognormal distribution. *Journal of Apicultural Research* 47: 1-9.
- Korczak-Abshire, M.; Lees, A.; Jójczyk, A. 2011: First documented record of barn swallow (*Hirundo rustica*) in the Antarctic. *Polish Polar Research* 32: 355–360.





## **Чешский Университет Естественных наук**

**Прага, Чехия**

[www.czu.cz/en](http://www.czu.cz/en)

**Проф. Д-р. Михал Лоштак, Ph.D**

*Координатор чешской проектной группы*

**Контакты:**

Факультет экономики и менеджмента

Кафедра естественных наук

**Tel.:** +420 22438 2311

**E-Mail:** lostak@pef.czu.cz



**Профессиональная область:**

Региональное развитие, развитие сельских территорий (Европейский подход LEADER в отношении социального капитала), социальный и культурный контекст сельского хозяйства и продуктов питания, органическое сельское хозяйство и органические продукты питания, устойчивое сельское хозяйство, глобализация и сельские общины.

**Проекты:**

- 7-я рамочная программа ЕС: “Сеть передачи данных для улучшения информации об европейском органическом рынке” (ORGANICDATANETWORK, FP7-KBBE-2011-5-289376), 2012 – 2014.
- 7-я рамочная программа ЕС: «Переобразования в сельском хозяйстве: пути к региональной устойчивости сельского хозяйства в Европе» (FARMPATH), 2011 – 2013.

**Публикации:**

- Home, R., Gerrard, C., Hempel, C., Lošťák, M., Vieweger, A., Husák, J., Stolze, M., Hamm, U., Padel, S., Willer, H., Vairo, D. Zanoli, R., 2017: The quality of organic market data: providing data that is both fit for use and convenient. *Organic Agriculture*, 7 (2), pp. 141-152. doi: 10.1007/s13165-016-0147-5
- Boukalová, K., Kolářová, A., Lošťák, M., 2016: Tracing shift in Czech rural development paradigm (Reflections of Local Action Groups in the media). *Agricultural Economics – Czech*, 62 (4), pp. 149-159, doi: 10.17221/102/2015-AGRICECON
- Zagata, L., Lošťák, M., 2012: In Goodness We Trust. The Role of Trust and Institutions Underpinning Trust in the Organic Food Market. *Sociologia Ruralis* 52 (4): 470-487, doi: 10.1111/j.1467-9523.2012.00574.x

## **Якуб Гусак, Ph.D.**

*Член чешской проектной группы*

### **Контакты:**

Факультет экономики и менеджмента

Кафедра естественных наук

**Tel.:** +420 22438 2190

**E-Mail:** husak@pef.czu.cz



### **Профессиональная область:**

В центре исследований находятся вопросы оценки потенциала регионального развития, с уделением особого внимания сельской местности и оценке образовательной деятельности с целью развития сельских общин. Педагогическая деятельность ориентирована на региональные науки, социальное и региональное развитие и сельскую социологию.

### **Проекты:**

- 7-я рамочная программа ЕС: “Сеть передачи данных для улучшения информации об европейском органическом рынке” (ORGANICDATANETWORK, FP7-KBBE-2011-5-289376), 2012 – 2014.
- 7-я рамочная программа ЕС: “Когнитивный подход к устойчивому развитию сельских районов - динамика экспертных и не экспертных знаний” (CORASON, CIT2-CT-2004-506049), 2004 – 2006.

### **Публикации:**

- Husák, J., Hudečková, H., 2018: Utilisation of the natural potential of rural areas for social inclusion. *Agricultural Economics – Czech*, 64 (4), pp. 149-162, doi: 10.17221/13/2016-AGRICECON
- Husák J., Hudečková H., 2017: Conditions for Development of Rural Community Education in the Czech Republic. *Journal on Efficiency and Responsibility in Education and Science*, 10 (3), pp. 64-70, doi: 10.7160/eriesj.2017.100301
- Home, R., Gerrard, C., Hempel, C., Lošťák, M., Vieweger, A., Husák, J., Stolze, M., Hamm, U., Padel, S., Willer, H., Vairo, D. Zanolli, R., 2017: The quality of organic market data: providing data that is both fit for use and convenient. *Organic Agriculture*, 7 (2), pp. 141-152. doi: 10.1007/s13165-016-0147-5



Фото:  
Реннер, HfWU

## **Университет Нюртинген-Гайслинген Нюртинген, Германия**

**[www.hfwu.de](http://www.hfwu.de)**

## **Проф. Др. Хайнрих Шуле**

*Ответственный за рабочий пакет  
«Практикоориентрованность» и рецензию  
учебных планов европейскими партнерами.*



### **Контактная информация:**

Факультет Сельского хозяйства, Экономики и  
Управления и Институт прикладных  
сельскохозяйственных исследований

**Тел.:** +49 7022 201 480

**Факс:** +49 7022 201 303

**E-Mail:** heinrich.schuele@hfwu.de

### **Профессиональная область:**

Проф. Др. Хайнрих Шуле преподает дисциплину «Сельскохозяйственная экономика». А также является деканом программы бакалавриата по сельскому хозяйству и руководителем научно-исследовательских станций Обербойхинген и Юнгборн. У него есть большой опыт в реализации научно-исследовательских проектов, которые финансируются Федеральным Министерством Сельского Хозяйства Германии и из других источников. Более 25 лет проф. Др. Хайнрих Шуле занимается вопросами сотрудничества с Восточной Европой в области продовольствия и сельскохозяйственных наук.

### **Проекты:**

- Профессиональное образование в сельскохозяйственных колледжах Украины. 2017-2020. Финансируемый Министерством Продовольствия и Сельского хозяйства Германии (BMEL);
- "Немецкий Аграрный Центр в Казахстане" (НемАЦ). 2010-н.в. Финансируемый Министерством Продовольствия и Сельского хозяйства Германии (BMEL);
- "Немецкий Аграрный Центр в Украине" (НемАЦ). 2008-2015. Финансируемый Министерством Продовольствия и Сельского хозяйства Германии (BMEL);

### **Публикации:**

- Lewandowski, I., Clifton-Brown, J., Trindade, L.M. et al., 2016: Progress on Optimizing Miscanthus Biomass Production for the European Bioeconomy: Results of the EU FP7 Project OPTIMISC. *Front. Plant Sci.* 7:1620.
- Hastings, A., Mos, M., Yesufu, J.A., McCalmont, J., et al., 2017: Economic and Environmental Assessment of Seed and Rhizome Propagated Miscanthus in the UK. *Front. Plant Sci.* 8:1058.

## Катрин Динглер

*Отчетный и Руководящий Комитет*

### **Контактная информация:**

Институт прикладных сельскохозяйственных исследований

**Тел.:** +49 7022 201 409

**Факс:** +49 7022 201 303

**E-Mail:** Kathrin.dingler@hfwu.de



### **Профессиональная область:**

Катрин Динглер работает в Институте прикладных сельскохозяйственных исследований (IAAF) с 2015 года. Занимается проектами государственно-частного партнерства, например "Немецкий Аграрный Центр в Казахстане" (НемАЦ), финансируемый Министерством Продовольствия и Сельского хозяйства Германии (BMEL).

Катрин Динглер имеет академическую подготовку в области восточноевропейских исследований. Наряду с географическими и языковыми навыками, она обладает опытом решения задач координации и коммуникации с проектными партнерами из Казахстана и Украины. Так же Катрин Динглер выступает в качестве консультанта в текущих проектах.

### **Проекты:**

- Профессиональное образование в сельскохозяйственных колледжах Украины. 2017-2020. Финансируемый Министерством Продовольствия и Сельского хозяйства Германии (BMEL);
- "Немецкий Аграрный Центр в Казахстане" (НемАЦ). 2010-н.в. Финансируемый Министерством Продовольствия и Сельского хозяйства Германии (BMEL);
- "Немецкий Аграрный Центр в Украине" (НемАЦ). 2008-2015. Финансируемый Министерством Продовольствия и Сельского хозяйства Германии (BMEL);
- Лектор и региональный координатор лекторской программы Фонда имени Роберта Боша в МГУ им. Ломоносова (Москва, Россия) и Удмуртском Государственном Университете (Ижевск, Россия)



## **Ангелика Томас, др. с.-х.н**

*Участник рабочих групп  
«Практикоориентрованность» и «Контроль  
качества». Вклад в разработку модуля  
«Консультирование в сельском хозяйстве»*



### **Контактная информация:**

Факультет Сельского хозяйства, Экономики и  
Управления Института прикладных  
сельскохозяйственных исследований

**Тел.:** +49 7022 201 315

**Факс:** +49 7022 201 303

**E-Mail:** angelika.thomas@hfwu.de

### **Профессиональная область:**

Ангелика Томас имеет квалификацию в области консультационных услуг в сельском хозяйстве, преподает дисциплину «Трансфер знаний и консультационная работа» в рамках магистерской программы «Устойчивый продовольственный и сельскохозяйственный бизнес». Помимо участия в проектах сотрудничества со странами Восточной Европы, Ангелика Томас имеет двадцатилетний опыт преподавания, координации и проектной работы в области сельского хозяйства и развития сельских территорий.

### **Проекты:**

- Профессиональное образование в сельскохозяйственных колледжах Украины. 2017-2020. Финансируемый Министерством Продовольствия и Сельского хозяйства Германии (BMEL);
- Устойчивое и эффективное сельское хозяйство в Центральной, Юго-Восточной и Восточной Европе. 2011-2014. DAAD
- Профессиональная подготовка в области сельского развития и экологии. 2011-2014. Проект ЕС Tempus с партнерами по ЕС и России.

### **Публикации:**

- Knierim, A.; Thomas, A.; Schmitt, S., 2017: Agrarberatung im Wandel. B&B Agrar
- O.I. Panteleeva et al., 2013: Participatory Approach in Rural Development. Series of training manuals "RUDECO Vocational Training in Rural Development and Ecology". 108 p.
- Hoffmann, V.; Thomas, A.; Gerber, A., 2009: Transdisziplinäre Umweltforschung. Methodenhandbuch. 272 S., oekom Verlag München.



**Омский ГАУ**

ОМСКИЙ ГОСУДАРСТВЕННЫЙ  
АГРАРНЫЙ УНИВЕРСИТЕТ  
имени П. А. Столыпина

1918

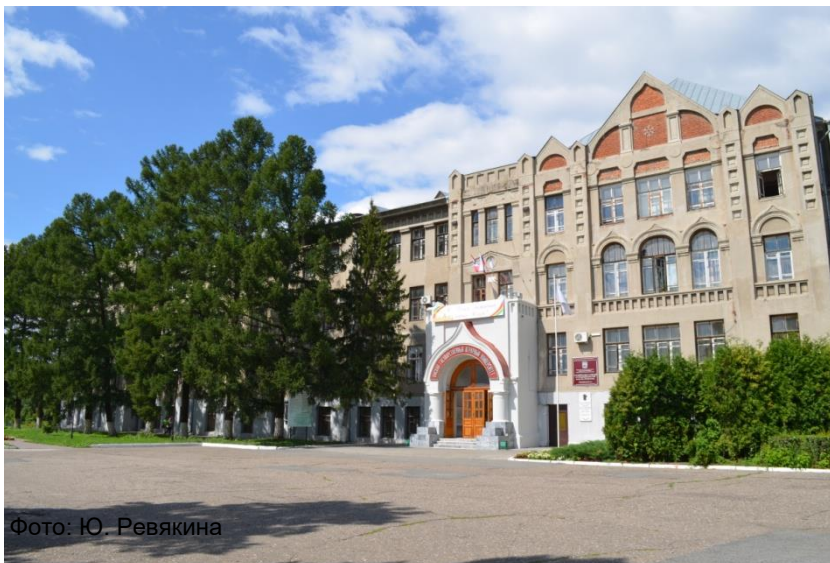


Фото: Ю. Ревякина

## **Омский государственный аграрный университет им. П.А. Столыпина, г. Омск, Россия**

<http://www.omgau.ru>



Co-funded by the  
Erasmus+ Programme  
of the European Union





**Оксана Викторовна Шумакова, д.э.н, профессор**

*Член рабочей группы проекта, разработчик*

**Контактные данные:**

Экономический факультет/ Кафедра экономики

Бухгалтерского учета и финансового контроля

**Тел.:** +7 (3812) 65-11-46

**Факс:** +7 (3812) 65-17-35

**E-Mail:** shumakovaov@mail.ru



**Профессиональная область:**

Исследовательская деятельность связана с устойчивым развитием сельских территорий; изучением транзакционных издержек; инфраструктурного развития и качества практической подготовки кадров агропромышленного комплекса и других отраслей народного хозяйства; инновационные методы обучения и др.

**Проекты:**

- Организационно-экономический механизм создания и функционирования агротуристического кластера Омской области (грант Российского научного фонда)
- Обоснование транспортной инфраструктуры для условий бездорожья для удовлетворения бытовых и социальных потребностей населения сельских территорий, включая медицинское обслуживание, автолавки потребительского кооператива (Заказчик – Минсельхоз РФ)
- Создание механизма оценки уровня и направлений развития инфраструктуры агропромышленного сектора экономики Омской области для формирования оптимальных и эффективных параметров значений доходности участников агропродовольственного рынка (Заказчик – МСХиП Омской области)

**Публикации:**

- Efficient schemes of the agricultural products circulation on the Omsk Region market // British Journal for Social and Economic Research. 2017. Т. 2. № 2. С. 37-48
- Methodological aspects of forming the vegetable micro-cluster, and its influence on sustainability of the industry// Journal of Internet Banking and Commerce. 2016. Т. 21. № S3
- Resource personnel center as an effective element of agrocluster // Actual Problems of Economics. 2015. - №11(173). – с. 305-312





**Нина Григорьевна Казыдуб, д. с.-х. н., проф.**

*Региональный координатор, разработчик*

***Контактные данные:***

Омский государственный аграрный университет  
им. П.А. Столыпина

**Тел.:** +7(3812) 65-12-66

**Факс:** +7(3812) 65-17-35

**E-Mail:** ng-kazydub@yandex.ru



***Профессиональная область:***

Исследовательская и преподавательская деятельность: селекции, и семеноводства зернобобовых культур; биотехнологии, переработки растительного сырья, региональных брендов

***Проекты:***

- EU Tempus project: «Разработка рамок квалификаций в области наук о продуктах питания в российских университетах» (DEFRUS)
- EU Tempus project: «Профессиональная подготовка в области сельского развития и экологии» (RUDECO)
- EU Erasmus Mundus project: Международная сеть академической мобильности с Россией (IAMONET-RU)

***Публикации:***

- Моделирование параметров продуктивности фасоли для условий южной лесостепи Западной Сибири, 2016 г.
- Economic effectiveness assessment of vegetable bean cultivation using various methods: seedling, temporary shelters, open ground, 2017 г.
- Biochemical composition of seeds and green beans of common bean varieties, breded in Omsk State Agrarian University under conditions of southern forest-steppe zone of Western Siberia // Eesti Maaulikool/Estonian University of life Sciences-20.10.2017





**Олег Анатольевич Блинов, к.э.н., доцент**  
*Ответственная за направление Экономика,  
разработчик*

***Контактные данные:***

Экономический факультет/ Кафедра экономики  
Бухгалтерского учета и финансового контроля

**Тел.:** +7 (3812) 65 26 66, +7913 626 44 31

**Факс:** +7 (3812) 65 37 55

**E-Mail:** Oleg\_Blinov\_2001@mail.ru



***Профессиональная область:***

Исследовательская деятельность связана с повышением экономической эффективности сельскохозяйственных предприятий, в также с изучением социально-экономического развития сельских территорий. Преподает такие дисциплины как Управленческий учет, Международные стандарты финансовой отчетности, финансовый контроль. Осуществляет руководство научно-исследовательской деятельности магистрантов направления подготовки «Экономика»

***Проекты:***

- Организационно-экономический механизм создания и функционирования агротуристического кластера Омской области (грант Российского научного фонда)
- Обоснование транспортной инфраструктуры для условий бездорожья для удовлетворения бытовых и социальных потребностей населения сельских территорий, включая медицинское обслуживание, автолавки потребительского кооператива (Заказчик – Минсельхоз РФ)
- Создание механизма оценки уровня и направлений развития инфраструктуры агропромышленного сектора экономики Омской области для формирования оптимальных и эффективных параметров значений доходности участников агропродовольственного рынка (Заказчик – МСХиП Омской области)

***Публикации:***

- Cluster as an effective way to organize rural tourism activities in Siberia, Russia// Actual Problems of Economics, 2016. № 1 (175), pp. 168-172.2
- Resource personnel center as an effective element of agrocluster // Actual Problems of Economics. 2015. - №11(173). – с. 305-312





**Татьяна Васильевна Горбачева, доц., к. с.-х. н**  
*Ответственная за направление Агрономия,  
разработчик*

**Контактные данные:**

Омский государственный аграрный университет  
им. П.А. Столыпина

**Тел.:** 8 (3812) 65-01-57

**Факс:** 8 (3812) 65-17-35

**E-Mail:** tv.gorbacheva@omgau.org



**Профессиональная область:**

Исследовательская деятельность в области интегрированной системы защиты сельскохозяйственных культур, органического земледелия, сельскохозяйственного консультирования. Преподавательская деятельность связана с разработкой учебных программ и преподаванием агротехнологических дисциплин

**Проекты:**

- Сравнительная оценка гибридов рапса Dow Seeds в условиях южной лесостепи Омской области 2017
- Биотехнологическая оценка синтетиков пшеницы с дикими злаками и выделение источников устойчивости к болезням и засухе, высокой продуктивности и качества зерна как альтернативы ГМО 2016-2017
- EUTempusProject 'Профессиональная подготовка в области сельского развития и экологии' (RUDECO) 2011

**Публикации:**

- Интенсификация технологии возделывания ярового рапса на маслосемена / Гольцман С.В., Горбачева Т.В., Рендов Н.А., Строкач Н.И., Черкасова Е.А. // Вестник Омского ГАУ. 2015 №1 (17) С. 12-14
- Влияние гербицидов и удобрений на микрофлору почвы в посевах ячменя и овса голозерных сортов / Некрсова Е.В., Гаврилова М.С., Гладких А.В., Горбачева Т.В., Рендов Н.А. // Плодородие. 2014 №2 (77). С. 12-13
- Повышение урожайности яровой пшеницы на семеноводческих посевах / Горбачева Т.В., Сорока В.Н., Ершов В.Л. // Защита и карантин растений. 2014 №6. с.43





**Омский ГАУ**

ОМСКИЙ ГОСУДАРСТВЕННЫЙ  
АГРАРНЫЙ УНИВЕРСИТЕТ  
имени П. А. Столыпина  
1918

**Мозжерина Татьяна Геннадьевна, к.э.н., доцент**

*Преподаватель*

**Контактные данные:**

ФГБОУ ВО Омский ГАУ

Тел.: +7 (3812) 65-17-44, 906-991-37-61

Факс: +7 (3812) 65-17-35

E-Mail: tg.mozzherina@omgau.org



**Профессиональная область:**

Исследовательская деятельность к.э.н., доцента Мозжериной Татьяны Геннадьевны сконцентрирована в области правового регулирования устойчивого развития сельских территорий на всех уровнях государственного управления в отношении экономической, социальной, экологической составляющих, в том числе с позиции международного опыта и концептуальных основ национального регулирования данных вопросов.

**Проекты:**

- Финансово-экономический анализ деятельности сельскохозяйственной организации с учетом альтернативных сценариев ее осуществления (выполнен в рамках договора, 2016-2017)
- Разработка инвестиционного проекта для получения инвестиционного налогового кредита (выполнен в рамках договора, 2016-2017)

**Публикации:**

- Financial Reporting Standards / Отражение активов сельскохозяйственных предприятий в отчетности в соответствии с МСФО / О.В. Шумакова, О.А. Блинов, С.Л. Храбрых, Т.Г. Мозжерина, О.Н. Крюкова // International Journal of Economics and Financial Issues. - Vol 6. - Special Issue (S2). - 2016
- Import substitution as the basis of solving problem related to food safety of the russian federation / Импортозамещение как основа решения проблемы продовольственной безопасности РФ / О.В. Шумакова, А.Л. Полтарыхин, Т.Г. Мозжерина // International Journal of Applied Business and Economic Research. -Vol14.-2016
- Prospects of import substitution of seminal wheat in the russian federation by breeds of local selection / Перспективы импортозамещения семенной пшеницы в Российской Федерации сортами местной селекции / Д.С.Нардин, Ю.С. Краснова, С.А.Нардина, Т.Г. Мозжерина, В.В. Алещенко // International Journal of Economic Research. - Vol 13 (6). - 2016





**Анна Леонидовна Вебер, к.т.н., доцент**

*Член рабочей группы проекта SARUD, разработчик модулей*

**Контактные данные:**

ФГБОУ ВО Омский ГАУ, Омск, Россия

Кафедра продуктов питания и пищевой биотехнологии

**Тел.:** 8-3812-65-14-54



**Профессиональная область:**

Исследовательская деятельность Вебер А.Л. сконцентрирована в области разработки качественных продуктов питания различной функциональной направленности. Разработка технологий получения дисперсий из зернобобового сырья и их применение в технологии продуктов питания с целью расширения ассортимента, включая продукты питания для специальных диет и вегетарианцев.

**Проекты:**

- Tempus Project 'Разработка рамок квалификации в сфере наук о пище' (TEMPUS-DEFRUS ), 2011-2014
- Project IAMONET-RU академическая мобильность, Warsaw University of Life Sciences (SGGW), 2016
- Project IAMONET-RU академическая мобильность, Warsaw University of Life Sciences (SGGW), 2017

**Публикации:**

- А.Л. Вебер, Леонова С.А., М. Жиарно Получение биологически активного компонента из пророщенных бобов фасоли с целью его последующего использования // Хлебопродукты №6, 2017
- Katarzyna Madej, Uxue S. Garmendia, Anna Weber & Wojciech Piekoszewski The use of graphene as an adsorbent for the extraction of permethrin from urine / Journal of Liquid Chromatography & Related Technologies, 39:3, 128-133
- Роль международных проектов в развитии образования по биоэкономике в России. Вебер А.Л., Стаурская Н.В., Казыдуб Н.Г. Материалы международного конгресса «Биотехнология: состояние и перспективы развития»







**Дарья Геннадьевна Сидорова, к.б.н**

*Член рабочей группы Омского ГАУ*

***Контактные данные:***

Омский государственный аграрный  
университет/кафедра экологии,  
природопользования и биологии

**Тел.:** (3812) 65-46-27; +7(905)940-73-33

**E-Mail:** dg.sidorova@omgau.org



***Профессиональная область:***

Экологические и эпизоотологические особенности природных очагов бешенства на территории России в XX-XXI вв.,

Особо охраняемые территории Омска и Омской области.

***Проекты:***

- Erasmus Mundus (2010,2015) (Phd student и Academic staff)
- Красная Книга Омской области (2015 г.)

***Публикации:***

- Сидорова Д.Г. Академическая мобильность обучающихся Омского ГАУ как средство профессионального и научного роста / Профессиональное самоопределение молодежи инновационного региона. Сборник статей по материалам Всероссийской научно-практической конференции с международным участием. Красноярск, Челябинск, Омск, Екатеринбург, Москва, Санкт-Петербург, 2017. С. 157-158.
- Сидоров Г.Н., Кассал Б.Ю., Сидорова Д.Г. Влияние охотничьего пресса на популяцию лося в Омской области / Историко-политические аспекты экологического движения по Сибирскому региону. Материалы областной научно-практической конференции (29 сен.2017). Омск, 2017. С. 95-99.
- Бобренко Е.Г., Сидорова Д.Г., Бобренко М.И. Изменение численности популяции соболя (*Martes zibellina*) на территории Омской области/ Вестник Омского государственного аграрного университета, 2018. № 1. С.45-49





**Ирина Владимировна Хоречко, к. с.-х. н., доцент**

*Разработчик*

**Контактные данные:**

Кафедра землеустройства, землеустроительный факультет

**Тел.:** +7 3812 65 24 72

**Факс:** +7 3812 65 20 90

**E-Mail:** iv.khorechko@omgau.org



**Профессиональная область:**

Научные интересы доцента И.В. Хоречко нацелены на оптимизацию земле- и природопользования, исследование направлений использования агроландшафтов, ландшафтное планирование при землеустройстве. Ведёт магистерскую подготовку, руководит научными исследованиями студентов.

**Проекты:**

- EU Erasmus+ project: «Устойчивое сельское хозяйство и развитие сельских территорий» (SARUD)
- EU Tempus IV project: «Разработка квалификационных рамок для землеустройства в российских университетах» (ELFRUS)
- EU Erasmus Mundus project: Международная сеть академической мобильности с Россией (IAMONET-RU)

**Публикации:**

- Юшкевич Л.В. Экология земельных ресурсов (учебное пособие) / Л.В. Юшкевич, И.В. Хоречко, А.В. Литвинова. – Омск : Изд-во ФГБОУ ВПО ОмГАУ им. П.А. Столыпина, 2015. – 116 с.
- Формирование системы земле- и природопользования Муромцевского района Омской области / М.Н. Веселова, Е.В. Коцур, И.В. Хоречко. - Вестник Омского государственного аграрного университета. 2017. № 3 (27). - С. 108-114
- I. Khorechko, K. Khatnenko Landschaftsplanerische Bewertungsmethoden der Erholungs- und Tourismusregionen in Westsibirien. Zoll+, Heft 28, Wien, 2016. S. 44-47





**Омский ГАУ**

ОМСКИЙ ГОСУДАРСТВЕННЫЙ  
АГРАРНЫЙ УНИВЕРСИТЕТ  
имени П. А. Столыпина  
1918

**Алла Владимировна Зинич, к.э.н., доцент**  
*Преподаватель программы магистратуры SARUD*

***Контактные данные:***

ФГБОУ ВО Омский ГАУ, кафедра менеджмента и маркетинга

**Тел.:** 8 (3812) 65-26-66

**Факс:** 8 (3812) 65-37-50

**E-Mail:** av.zinich@omgau.org

***Профессиональная область:***

Научная деятельность связана с исследованием процессов развития сельских территорий. Основными темами являются: развитие региональной инфраструктуры, оценка экономической эффективности инновационных проектов в сельском хозяйстве, повышение экономической эффективности предприятия.



***Проекты:***

- Министерство сельского хозяйства РФ. «Проведение научных исследований и разработка баланса трудовых ресурсов в сельской местности с учетом программы социально-экономического развития страны на долгосрочную перспективу» 2015
- Министерство сельского хозяйства РФ. «Проведение научных исследований взаимосвязи аграрного производства и социальной инфраструктуры»
- Министерство сельского хозяйства и продовольствия Омской области. «Разработка рекомендаций по повышению эффективности молочного животноводства в хозяйствах Омской области» 2017

***Публикации:***

- SOCIAL PROTECTION: REGIONAL INFRASTRUCTURE OF FOOD ASSISTANCE DISTRIBUTION / Stukach V., Pomogaev V., Zinich A., Anikina N. // Espacios. 2017. Т. 38. № 43. С. 28.
- STUDY OF THE PROBLEMS OF SUSTAINABLE DEVELOPMENT OF RURAL TERRITORIES / Kosenchuk O.V., Aleshchenko V.V., Stukach V.F., Zinich A.V., Leushkina V.V. // International Journal of Economic Research. 2016. Т. 13. № 6. С. 2391-2407.
- МЕТОДИКА ОЦЕНКИ МНОГОФУНКЦИОНАЛЬНОГО РАЗВИТИЯ СЕЛЬСКИХ ТЕРРИТОРИЙ / О.В. Косенчук, А.В. Зинич // Экономика сельского хозяйства России. 2017. № 22. С. 84-89





**Иванова Ирина Петровна к. с.-х. н., доцент**

*Разработчик*

**Контактные данные:**

ФГБОУ ВО Омский ГАУ кафедра зоотехнии

**Тел.:** 8 (3812) 23 04 87; 8(3812) 24 39 76

**Факс:** 8 (3812) 24 39 76

**E-Mail:** ip.ivanova@omgau.org



**Профессиональная область:**

Разведение, генетика, селекция и воспроизводство сельскохозяйственных животных

**Проекты:**

- Разработка перспективного плана селекционно-племенной работы в стаде коров симментальской породы на 2017-2022 г
- Региональная научно-исследовательская тема: Разработка рекомендаций по повышению эффективности молочного животноводства в хозяйствах Омской области

**Публикации:**

- Иванова И.П. и др. Особенности формирования селекционной группы коров / И.П. Иванова, И.В. Троценко, С.В. Борисенко // Вестник Красноярского государственного аграрного университета. – 2018. - №2 (125). С.45-51
- Иванова И.П., Троценко И.В. Продуктивные качества кобыл русской рысистой породы в зависимости от генотипа / И.П. Иванова, И.В. Троценко // Вестник Красноярского государственного аграрного университета. – 2017. - №2 (125). С.54-60
- Иванова И.П. Селекционно-генетические параметры коров различных генотипов / И.П. Иванова // Академический журнал Западной Сибири №3 (64) – т.12 – 2016 С.- 63-64





**Наталья Николаевна Тищенко, к.б.н., доц.**

*Разработчик, преподаватель программы  
магистратуры SARUD*



**Контактные данные:**

Кафедра экологии, природопользования и биологии

Тел.: +7-913 604 65 46

E-Mail: nn.tishchenko@omgau.org

**Профессиональная область:**

Исследовательская деятельность доцента Н.Н. Тищенко сконцентрирована в области диагностики питания лекарственных растений. Основными темами являются: агроэкологическая оценка действия микроэлементов в системе почва-растение, эффективность использования микроэлементов под лекарственные культуры. Стаж работы 8 лет. Является руководителем бакалавров и магистрантов.

**Проекты:**

- Международный проект Европейского союза «Устойчивое сельское хозяйство и развитие сельских территорий», SARUD

**Публикации:**

- Тищенко Н.Н. Экологическая оценка влияния ацетата цинка на содержание цинка в растениях пижмы обыкновенной / Н.Н. Тищенко // Вестник Омского государственного аграрного университета. – 2016. – №3(23). – С.68-71
- Тищенко Н.Н. Агроэкологическая оценка влияния микроэлементов на урожайность и качество лекарственного сырья тысячелистника обыкновенного / Н.Н. Тищенко, Ю.И. Ермохин, В.В. Сидоренко // Вестник Омского государственного аграрного университета. – 2016. – №1(21). – С. 33-40
- Тищенко Н.Н. Агроэкологическая оценка влияния ацетата меди на урожайность и химический состав лекарственного сырья *Tanacetum vulgare* L. / Н.Н. Тищенко, В.В. Сухоцкая, Е.Н. Озякова // Вестник Омского государственного аграрного университета. – 2017. – №4 (28). – С. 67-75





**Ольга Николаевна Крюкова, к.э.н**

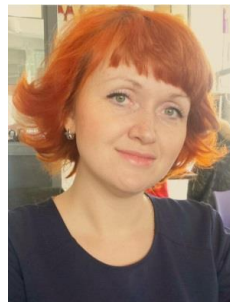
*Преподаватель проекта SARUD*

***Контактные данные:***

Омский государственный аграрный университет имени П.А. Столыпина, центр информационно-аналитической работы и поддержки организационного развития

**Тел.:** 8 (3812) 65-46-56

**E-Mail:** on.kryukova@omgau.org



***Профессиональная область:***

Научные интересы сфокусированы на организационно-экономических механизмах управления процессами на агропродовольственном рынке, преподавательский опыт составляет 14 лет, осуществляет координирование подготовки выпускных квалификационных работ бакалавров по тематике в разрезе бухгалтерского учета, анализа и аудита, а также студенческих диссертаций магистров по экономике

***Проекты:***

- Совершенствование организационно-экономического механизма регулирования уровня развития агропродовольственного рынка (на материалах Омской области) (2016)
- Разработка и обоснование инвестиционного проекта по организации производства мяса говядины в условиях Омской области (2017)

***Публикации:***

- Methodological aspects of forming the vegetable micro-cluster, and its influence on sustainability of the industry // Journal of Internet Banking and Commerce. - Special Issue: Finance, Services Sector and Commerce: Innovations and Investments - Vol: S3. – 010. – 2016
- Disclosure of Assets of the Agricultural Enterprises in the Financial Reporting under International Financial Reporting Standards // International Journal of Economics and Financial Issues. - Vol 6. - Special Issue (S2). - 2016
- Исследование транзакционных издержек на рынке агропродовольственных товаров в категориях институциональной экономики / В.Ф. Стукач, О.Н. Крюкова / Современные проблемы науки и образования. - 2010. - № 1. - С. 119-125





**Омский ГАУ**

ОМСКИЙ ГОСУДАРСТВЕННЫЙ  
АГРАРНЫЙ УНИВЕРСИТЕТ  
имени П. А. Столыпина  
1918

**Светлана Петровна Кузьмина, к. с.-х. н., доц.**

*Преподаватель*

**Контактные данные:**

Агротехнологический факультет

**Тел.:** +7 (3812) 65-12-66, 8 (904) 580 14 207

**E-Mail:** sp.kuzmina@omgau.org



**Профессиональная область:**

Исследовательская деятельность посвящена изучению селекции, генетики и семеноводству зернобобовых культур. Основными темами являются: изучение коллекций мировых ресурсов зернобобовых культур (нут, горох овощной, бобы овощные, фасоль зерновая, люпин) и выделение источников хозяйственно-ценных признаков для практической селекции.

**Проекты:**

- I AMONET-RU – академический персонал, 2011
- Разработка ускоренных методов семеноводства новых сортов фасоли овощной (зерновой) селекции Омского ГАУ с использованием инновационных технологий для обеспечения импортозамещения на агропроизводственном рынке России
- Разработка методики отбора элитных семей фасоли обыкновенной сортов селекции Омского ГАУ и их размножение

**Публикации:**

- Import substitution of leguminous crops as a stimulus for the development of russian plant breeding Kazydub N.G., Kuzmina S.P., Burlakov A.A., Pletneva M.M. // The collection includes 9th International Conference «Resent trend in Science and Technology management» by SCIEURO in London, 23-29 January 2018. – P.29-37
- The latest research in modern science: experience, traditions and innovations: Collected scientific articles of the VI International scientific conference on February 27-28, 2018, North Charleston, SC, USA. - North Charleston, USA: CreateSpace, 2018. – P. 50-53.
- Перспективы и результаты изучения коллекции нута в Омском ГАУ / Кузьмина С.П., Казыдуб Н.Г., Черненко Е.А. // Труды по прикладной ботанике, генетике и селекции. 2017. Т. 178. № 1. С. 48-57.





**Татьяна Анатольевна Филиппова, к. с.-х. н., доц.**  
*Эксперт проекта SARUD*

***Контактные данные:***

Омский государственный аграрный университет им.  
П.А. Столыпина  
**Тел.:** +7 (913) 988 94 29  
**Факс:** 0073812 65 20 90  
**E-Mail:** ta.filippova@mail.ru



***Профессиональная область:***

Исследовательская деятельность доцента Филипповой сконцентрирована в области управления земельными ресурсами и иными объектами недвижимости для повышения эффективности их использования, разработки научно-методических и практических положений формирования эффективных систем использования земель и установления способов преодоления нестабильности природных и экономических процессов для обеспечения устойчивого развития сельских территорий.

***Проекты:***

- Научно-методические основы оценки и организации использования земель Сибири для обеспечения эффективного рыночного производства различных отраслей и рационального природопользования (Федеральная тема НИР 2012-2017)
- Проект Европейского Союза ERASMUS+ 561969-EPP-1-2015-1-DE-EPPKA2-CBHE-JP «Устойчивое сельское хозяйство и развитие сельских территорий –SARUD» (2016-2018)

***Публикации:***

- Рогатнев Ю.М., Веселова М.Н., Хоречко И.В., Филиппова Т.А., Щерба В.Н. The Territorial Frames of a Small Town in the Landuse System Ensuring its Sustainable Development- Journal of Environmental Management and Tourism, SPRING 2017, Volume VIII, Issue 1(17), С.143-154
- Филиппова, Т.А. Исторический аспект формирования структуры землепользования лесостепной зоны Омской области / Т.А. Филиппова, С.К. Макендова // Ом. науч. вестн. – №144, 2015. – С. 160–164
- Филиппова Т.А. Выявление проблем малых городов с применением SWOT- анализа /Т.А. Филиппова, Д.А. Курбатский//Вестник Алтайского ГАУ- №7 (153), 2017. – с.186-191







**Юрий Иванович Новиков, к.э.н., доцент**

*Участник проекта*

***Контактные данные:***

Экономический факультет/ Кафедра экономики

Бухгалтерского учета и финансового контроля

**Тел.:** +7 (3812) 65 26 66, +7913 626 44 31

**Факс:** +7 (3812) 65 37 55

**E-Mail:** ui.novikov@omgau.org



***Профессиональная область:***

Исследовательская деятельность связана с повышением конкурентоспособности производства зерна, а также с изучением вопросов экономического и социального развития сельских территорий. Преподает такие дисциплины как Бухгалтерский финансовый учет, Судебно-бухгалтерская экспертиза. Осуществляет руководство научно-исследовательской деятельности магистрантов направления подготовки «Экономика»

***Проекты:***

- Организационно-экономический механизм создания и функционирования агротуристического кластера Омской области (грант Российского научного фонда)
- Разработка инвестиционного проекта по производству продукции животноводства» Договор № Н1/2016 от 20.05.2016.

***Публикации:***

- Improving Competitiveness of the Wheat Production within the Siberian Region (in Terms of the Omsk region) // Journal of Advanced Research in Law and Economics // Vol 8 No 2 (2017): Volume VII, Issue 2(24), Spring 2017 – С. 426 – 436
- Formation of the grain market and its competitive environment. J Agr Agri Aspect 2016: JAAA-101
- Agro-tourism as a perspective development direction for rural territories of West Siberia // Actual Problems of Economics, 2015. № 12 (174), pp. 213-219





**Виталий Юрьевич Епанчинцев, к.э.н**

*Участник проекта SARUD*

***Контактные данные:***

Экономический факультет/ Кафедра экономики,  
бухгалтерского учета и финансового контроля

**Тел.:** +7 (3812) 652 666, +7 923 687 73 55

**Fax:** +7 (3812) 653 750

**E-Mail:** [vu.epanchintsev@omgau.org](mailto:vu.epanchintsev@omgau.org)



***Профессиональная область:***

Исследовательская деятельность связана с инвестиционным планированием в агробизнесе, а также с исследованием социально-экономического развития сельских территорий. Преподает стратегический управленческий учет, макроэкономическое планирование, бизнес-планирование и другие дисциплины. Осуществляет руководство научно-исследовательской деятельностью магистрантов направления подготовки «Экономика».

***Проекты:***

- Разработка инвестиционного проекта по производству продукции животноводства КФХ "ГОРЯЧИЙ КЛЮЧ"
- Обоснование транспортной инфраструктуры для условий бездорожья для удовлетворения бытовых и социальных потребностей населения сельских территорий, включая медицинское обслуживание, автолавки потребительского кооператива (Заказчик – Минсельхоз РФ)
- Разработка инвестиционного проекта ЗАО «Оша» по производству мяса индейки

***Публикации:***

- Расчет использования земельных угодий в бизнес-плане животноводческого комплекса // British Journal for Social and Economic Research. 2017. Т. 2. № 4. С. 19-26.
- Планирование экономической эффективности совершенствования технологии кормления крупного рогатого скота в Западной Сибири // Экономика и предпринимательство. 2017. № 10-2 (87-2). С. 1050-1055.
- К вопросу о финансовой безопасности сельскохозяйственной организации // Инновационное развитие экономики. 2017. № 3 (39). С. 281-283.





**Екатерина Николаевна Озякова, доц., к. с.-х. н**  
*Разработчик*

***Контактные данные:***

Омский государственный аграрный университет  
им. П.А. Столыпина

**Тел.:** 8 (3812) 65-46-27

**E-Mail:** en.ozyakova@omgau.org



***Профессиональная область:***

Экологическая оценка продуктивности и симбиотической эффективности зернобобовых культур, оценка экологической безопасности предприятий  
Преподавательская деятельность связана с разработкой учебных программ и преподаванием дисциплин экологического профиля

***Публикации:***

- Озякова Е.Н. Качество воды как один из критериев комплексной оценки безопасности образовательного учреждения / Е.Н. Озякова, Н.А. Поползухина // Омский научный вестник. – 2015. – № 2 (144). – С. 266-268.
- Оценка фотосинтетической и симбиотической эффективности зернобобовых культур в различных агроэкологических условиях / Н.А. Поползухина, Е.Н. Озякова, И.Г. Кадермас, А.М. Асанов // Труды Кубанского государственного аграрного университета. – 2016. – № 3 (60). – С. 223-231.
- Паршуткина Е.В. Урожайность и качество зерна соматональных линий сои в агроэкологических условиях южной лесостепи Западной Сибири / Е.В. Паршуткина, Н.А. Поползухина, Е.Н. Озякова // Вестник Омского государственного аграрного университета. – 2016. – № 3 (23). – С. 23-29.





**Марина Николаевна Веселова, доц., к. с.-х. н**  
*Эксперт проекта SARUD*

***Контактные данные:***

Землеустроительный факультет,  
кафедра землеустройства

**Тел.:** 8 (3812) 65-24-72

**Факс:** 8 (3812) 65-20-90

**E-Mail:** mn.veselova@omgau.org



***Профессиональная область:***

Научные интересы связаны с вопросами совершенствования земле- и природопользования. Основные темы: организация использования земель для сельскохозяйственного природопользования, лесопользования, недропользования, охраны земель и ресурсов, формирование комплексной системы земле- и природопользования.

Преподавательская деятельность с 1995 года, руководит подготовкой бакалаврских работ, магистерских и кандидатских диссертаций.

***Проекты:***

- Tempus project “Elaboration of Qualification Framework for Land Management Studies at Russian Universities” «Разработка квалификационных рамок для землеустройства в Российских университетах» (ELFRUS) 2012-2016

***Публикации:***

- Веселова М.Н., Хоречко И.В., Коцур Е.В. Формирование системы земле- и природопользования Муромцевского района Омской области. Вестник Омского государственного аграрного университета. 2017. №3 (27). С.108-114
- Коцур Е.В., Веселова М.Н. Конструирование высокопродуктивных и экологически устойчивых агроландшафтов юга Омской области (на примере Павлоградского района Омской области). В сборнике: ПЕРСПЕКТИВЫ НАУКИ – 2016. Материалы III Международного заочного конкурса научно-исследовательских работ. 2016. С.82-88
- Веселова М.Н., Рогатнёв Ю.М., Комарова С.Ю. Территориальная организация природопользования. Омск, 2015





Мичуринский государственный  
аграрный университет



**«Мичуринский государственный  
аграрный университет», г. Мичуринск,  
Россия**

**<http://www.mgau.ru>**



Co-funded by the  
Erasmus+ Programme  
of the European Union





**Вадим Анатольевич Бабушкин**, д.с-х.н, профессор  
Ректор ФГБОУ ВО Мичуринский ГАУ  
Участник проекта SARUD

**Контактные данные:**

ФГБОУ ВО Мичуринский ГАУ

Тел.: +74754594501

Факс: +74754552536

E-Mail: babushkin@mgau.ru



**Профессиональная область:**

Ректор, профессор кафедры технологий производства продуктов питания. Научная и практическая деятельность посвящена вопросам развития органического сельского хозяйства, усовершенствованию методов управления процессом с целью повышения продуктивности сельскохозяйственных животных для хозяйств с разной формой собственности и специализации в условиях Центрально-Чернозёмной зоны.

**Проекты:**

- Государственный контракт № 14.740.11.0214 с Министерством образования и науки РФ по теме «Формирование системы оценки устойчивости развития сельского хозяйства на основе концепции стратегического управления», 2011
- Региональная программа развития Тамбовской области, 2015 г.
- Дорожная карта «Фуднет – рынок персонализированного питания» Межведомственная рабочая группа по разработке и реализации Национальной технологической инициативы при президиуме Совета при Президенте РФ по модернизации экономики и инновационному развитию России (эксперт рабочей группы)

**Публикации:**

- Обучающе-контролирующие комплексы как вектор в инновационном развитии тестовых технологий / Курочкин А.А., Шабурова Г.В., Бабушкин В.А., Вестник Мичуринского государственного аграрного университета. 2013. № 4. С. 104-108.
- Этологические особенности поросят, выращенных с использованием нетрадиционных кормов / Бабушкин В.А., Негреева А.Н., Юрьева Е.В., Достижения науки и техники АПК. 2014. № 7. С. 40-41.
- Применение растительных микронутриентов в технологии кисломолочного напитка для здорового питания / Бабушкин В.А., Третьякова Е.Н., Нечепорук А.Г., Вестник Мичуринского государственного аграрного университета. 2015. № 3. С. 122-131.





**Сергей Викторович Родюков, к.э.н**

*Первый заместитель главы администрации г.  
Мичуринск  
участник проекта SARUD, внешний эксперт*



**Контактные данные:**

Администрация г. Мичуринск

Тел.: +74754552659

E-Mail: rodukovs@rambler.ru

**Профессиональная область:**

Первый заместитель главы администрации г. Мичуринска.

Решение вопросов местного значения в соответствии с Федеральным законом «Об общих принципах организации местного самоуправления в Российской Федерации». Координация деятельности предприятий пищевой перерабатывающей промышленности города в рамках реализации текущих целевых программ развития города и региона.

**Проекты:**

- Участие в разработке и реализации Концепции региональной политики в области здорового питания населения Тамбовской области на период до 2020 года.
- Разработка проекта создания технопарка в сфере биотехнологий «Агротехнопарк «Мичуринский», реализация которого осуществляется под руководством администрации Тамбовской области.
- Участие в экспериментальном проекте «Марс-500».

**Публикации:**

- Роль муниципальных образований в реализации государственной политики в области здорового питания населения // Москва: Пищевая промышленность. – 2012. - № 11. – С.18 - 20.
- Реализация проектов с инновационной площадки Мичуринска-наукограда РФ в сфере здорового питания населения Тамбовской области // Москва: Пищевая промышленность. – 2012. - № 11. – С.22 - 24.
- Проблемные вопросы формирования финансовой базы муниципальных образований // Москва: Региональная экономика: теория и практика. – 2012. - № 46. – С. 63 - 66.





**Светлана Владимировна Кончакова**

*Начальник отдела развития сельских территорий  
Участник проекта SARUD, внешний эксперт*

**Контактные данные:**

Управление сельского хозяйства Тамбовской  
области

**Тел.:** +74752782655

**E-Mail:** post@agro.tambov.gov.ru



**Профессиональная область:**

Начальник отдела развития сельских территорий управления сельского хозяйства Тамбовской области.

Проведение государственной политики в области строительной деятельности по отраслям агропромышленного комплекса, развитие жилищного строительства, объектов социальной сферы и инженерной инфраструктуры в сельской местности.

**Проекты:**

- Осуществление практических мер по реализации мероприятий на территории области федеральной целевой программы и областной целевой программы «Устойчивое развитие сельских территорий на 2014-2017 годы и на период до 2020 года».
- Erasmus+ KA2 Проект 561969-EPP-1-2015-1-DE-EPPKA2-CBHE-JP Sustainable Agriculture and Rural Development (SARUD).







**Игорь Викторович Муханин**, д. с-х. н,  
*Президент Ассоциации садоводов России*  
*Член рабочей группы проекта SARUD в ФГБОУ ВО*  
*Мичуринский ГАУ, внешний эксперт*



**Контактные данные:**

*Ассоциация производителей плодов, ягод и*  
*посадочного материала*

**Тел.:** +7910650 6719

**E-Mail:** asprus@mail.ru

**Профессиональная область:**

Президент Ассоциации садоводов России (АППЯПМ).

Высокорентабельное производство и реализация плодов, ягод и посадочного материала.

**Публикации:**

- Мировое производство ягод смородины черной / И.В. Муханин, С.Плуга, П.Барила // Российская школа садоводства: научно-практический журнал – Мичуринск, 2015. – №4.- С. 2-5.
- Кабардино-Балкарская Республика – передовой регион России по развитию садоводства / И.В. Муханин // Российская школа садоводства: научно-практический журнал – Мичуринск, 2015. – №5.- С. 2-3.
- Слагаемые интенсивной технологии производства высококачественных плодов вишни / И.В. Муханин, А.И. Кожина // Российская школа садоводства: научно-практический журнал – Мичуринск, 2015. – №5.- С. 4-13.





**Ольга Юрьевна Анциферова**, д.э.н, проф.  
*Руководитель магистерской программы по  
направлению «Экономика»  
Член рабочей группы проекта SARUD*

**Контактные данные:**

ФГБОУ ВО Мичуринский ГАУ  
Институт экономики и управления  
Тел.: +747545 94511, +79107508604  
E-Mail: anciferova-olga-70@mail.ru



**Профессиональная область:**

Директор института экономики и управления, доктор экономических наук, профессор кафедры управления и делового администрирования. Научная и практическая деятельность посвящена развитию кооперационных и интеграционных процессов в аграрно-промышленном комплексе. Основные темы исследования: кооперация и интеграция в сельском хозяйстве, устойчивость сельских территорий, консультирование клиентов в различных сферах, продовольственное обеспечение региона, исследование экономического поведения сельхозтоваропроизводителей.

**Проекты:**

- Государственный контракт № 14.740.11.0214 с Министерством образования и науки РФ по теме «Формирование системы оценки устойчивости развития сельского хозяйства на основе концепции стратегического управления», 2011
- Региональная программа развития Тамбовской области, 2015 г.
- Дорожная карта «Фуднет – рынок персонализированного питания» Межведомственная рабочая группа по разработке и реализации Национальной технологической инициативы при президиуме Совета при Президенте Российской Федерации по модернизации экономики и инновационному развитию России. эксперт рабочей группы

**Публикации:**

- Развитие Тамбовской области в системе реализации доктрины продовольственной безопасности России//Центральный научный вестник. 2018. Т. 3. № 4s (45s). С. 5-7.
- Агропромышленный сектор в системе продовольственного обеспечения страны// Никоновские чтения. 2017. № 22. С. 49-52.
- Стратегические направления устойчивого развития сельских территорий//Анциферова О.Ю., Труба А.С., Стрельникова А.Г. Агропродовольственная политика России. 2017. № 2 (62). С. 68-70.





**Галина Вячеславовна Короткова, к.п.н., доцент**  
Руководитель рабочей группы ФГБОУ ВО  
Мичуринский ГАУ

**Контактные данные:**

ФГБОУ ВО Мичуринский ГАУ

Тел.: +79156744647

E-Mail: korotkova-g@mail.ru



**Профессиональная область:**

Директор Центра исследований и разработок по социально-экономическим наукам и международным научным проектам, кандидат педагогических наук, доцент кафедры экономической безопасности и права. Инновационные подходы к формированию профессиональных компетенций студентов в образовательном процессе аграрного вуза

**Проекты:**

- «Грант РГНФ — Центральная Россия: прошлое, настоящее, будущее (Ц) 2014 — 03(г), основной»: «Организация и проведение VIII Международной научно-практической конференции «Проблемы менеджмента коммуникаций: от теории к практике».

**Публикации:**

- Стратегия инновационного развития экономического образования//Вестник Мичуринского государственного аграрного университета, №3. – Мичуринск, 2015.
- Формирование профессиональной компетентности государственных гражданских служащих как условие эффективной модернизации государственного аппарата // Научно- практический журнал «Актуальные вопросы регионального образования»: Проектное обучение в профессиональном и допрофессиональном образовании: Вып. 4/ Под ред. Е. А. Александровой, В. А. Ширяевой. Саратов: Научная книга, 2015.
- Перспективы интеграционного развития аграрного образования в ассоциации «Объединенный университет имени В.И.Вернадского» // Технологии пищевой и перерабатывающей промышленности АПК- продукты здорового питания. Научно-теоретический журнал. 2017.- №2- Воронеж: Изд-во Воронежского госагроуниверситета, 2017.-138с.





**Елена Александровна Яшина**, к. филол. н., доц.  
менеджер рабочей группы  
ФГБОУ ВО Мичуринский ГАУ

**Контактные данные:**

Управление международной деятельности  
ФГБОУ ВО Мичуринский ГАУ

**Тел.:** +79158724541, +74754594509

**E-Mail:** yashina@mgau.ru



**Профессиональная область:**

Начальник управления международной деятельности

Развитие международных связей, продвижение образовательных программ университета на международный уровень, поиск новых форм и возможностей академического и научного взаимодействия с вузами-партнерами за рубежом, координирование работы центра языковой подготовки университета.

**Проекты:**

- Координирование проектов по развитию академической мобильности, программа Erasmus Mundus (IAMONET-RU), Erasmus +, с вузами-партнерами: Университет Хоэнхайм (2013 – 2016, 2017), Аграрный Университет Пловдива (2018).
- Реализация краткосрочных программ международного студенческого обмена при поддержке Германской службы академических обменов (ДААД): GoEast (2014), Studienreise (2009, 2012, 2017).
- Erasmus+ KA2 Проект 561969-EPP-1-2015-1-DE-EPPKA2-CBHE-JP Sustainable Agriculture and Rural Development (SARUD).





**Наталья Владимировна Карамнова**, д.э.н., доц.  
Участник проекта SARUD

**Контактные данные:**

ФГБОУ ВО Мичуринский ГАУ  
Институт экономики и управления  
Тел.: +79156678718  
E-Mail: KaramnovaN@yandex.ru



**Профессиональная область:**

Заведующая кафедрой управления и делового администрирования, доктор экономических наук, доцент. Организационно-экономический механизм устойчивого развития свеклосахарного производства

**Проекты:**

- ГК №14.740.11.0214 по ФЦП «Научные и научно-педагогические кадры России на 2009-2013 годы» на тему «Формирование системы оценки устойчивости развития сельского хозяйства на основе концепции стратегического управления»

**Публикации:**

- Методологические подходы к созданию интегрированных структур в свеклосахарном производстве// Агропродовольственная политика России- №6 (66). - 2017.- с.24-28.
- Формирование кластера в свеклосахарном подкомплексе региона // Теория и практика мировой науки- №2- 2017.- с.62-65.
- Механизм устойчивого развития свеклосахарного производства и его организационно-экономические составляющие // Агропродовольственная политика России- №10.- 2016. -с.50-53.





**Павел Викторович Ерин, к.ист.н., доцент**  
Исполнитель проекта SARUD, член рабочей  
группы

**Контактные данные:**

Институт Экономики и управления  
**Тел.:** +79051218069, +74754594464  
**E-Mail:** erin1987@mail.ru



**Профессиональная область:**

Исследовательская и научная деятельность направлена на проблему государственного и муниципального управления. Рассматриваются вопросы теории и механизмов управления. Проблема местного самоуправления и реализации муниципальных программ. Вопросы государственной и муниципальной службы. История самоуправления.

**Проекты:**

- Erasmus+ KA2 Проект 561969-EPP-1-2015-1-DE-EPPKA2-CBHE-JP Sustainable Agriculture and Rural Development (SARUD)

**Публикации:**

- Максаева Е.А., Ерин П.В. Местное самоуправление и работа по благоустройству территории // Социально-экономические проблемы совершенствования управленческой деятельности: теория и опыт: сборник трудов научно-практической конференции студентов и магистрантов (с международным участием), ( г. Новосибирск, 12 мая 2017 г.). Новосиб. гос. аграр. ун-т. – Новосибирск, 2017. – С. 104-105.
- Ташланов И.А., Ерин П.В. Управление мотивацией муниципальных служащих // Социально-экономические проблемы совершенствования управленческой деятельности: теория и опыт: сборник трудов научно-практической конференции студентов и магистрантов (с международным участием), ( г. Новосибирск, 12 мая 2017 г.). Новосиб. гос. аграр. ун-т. – Новосибирск, 2017. – С. 145-146.
- Безгин В.Б., Ерин П.В. Попечение как форма контроля власти (на материалах губерний Центрального Черноземья) // Исторические, философские, политические и юридические науки, культурология и искусствоведение. Вопросы теории и практики. – 2017. – № 10-2. (84). – С. 18-21.





**Папихин Роман Валериевич, к.б.н., доцент**  
Участник проекта SARUD, член рабочей группы

**Контактные данные:**

ФГБОУ ВО Мичуринский ГАУ

Плодоовощной институт

Тел.: +7 905 047-55-49

E-Mail: parom10@mail.ru



**Профессиональная область:**

Основные направления работы: использование биохимических и биофизических стимулирующих факторов для повышения эффективности получения отдалённых гибридов садовых растений; применение культуры *in vitro*; цитогенетические особенности формирования мужского гаметофита отдалённых гибридов; исследование хозяйственно-ценных признаков растений.

**Проекты:**

- Разработка эффективной биотехнологии акклиматизации к условиям *ex vitro* оздоровленных микрорастений для получения качественного посадочного материала перспективных садовых культур.
- Межгосударственная целевая программа ЕврАзЭС 2014-14-М.04-0014 «Оценка генетического полиморфизма селекционно-значимых признаков яблони на основе ДНК-технологий и отбор ценных генотипов на основе маркер-опосредованной селекции» 2012-2015.
- Грант Министерства сельского хозяйства РФ «Разработка новой технологии в области овощеводства защищенного грунта», 2014-2016гг.

**Публикации:**

- Папихин Р.В. Повышение эффективности отдалённой гибридизации семечковых плодовых культур: Монография / Р.В. Папихин, С.А. Муратова. – Мичуринск: Изд-во Мичуринского госагроуниверситета, 2011. – 116 с.
- Papihin R.V and Yandovka L.F. Citomixis During Microsporogenesis in *Cerasus fruticosa* Pall. /Biomedical & Pharmacology Jornal. Vol. 7(2), 2014, P. 473-479.
- PapikhinR.V., MuratovaS.A., SolopovV.A. Application of ultrasound in plant tissue culture Biotechnology as an instrument for plant biodiversity conservation // The VII Internation Scientific and Practical Conference. 2016. P. 113.





**Оксана Серафимовна Синепупова,**

*к. филол.н., доцент*

*Участник проекта SARUD, член рабочей группы  
ФГБОУ ВО Мичуринский ГАУ*

**Контактные данные:**

ФГБОУ ВО Мичуринский ГАУ

Тел.: +79204885209

E-Mail: [sinerupova@mail.ru](mailto:sinerupova@mail.ru)



**Профессиональная область:**

Начальник учебного отдела, кандидат филологических наук, доцент  
Управление развитием территорий

**Проекты:**

- «Грант РГНФ — Центральная Россия: прошлое, настоящее, будущее (Ц) 2014 — 03(г), основной»: «Организация и проведение VIII Международной научно-практической конференции «Проблемы менеджмента коммуникаций: от теории к практике»

**Публикации:**

- Реализация оценочной прагматики в журналистике XXI века//Вестник Мичуринского государственного аграрного университета, №1. – Мичуринск, 2013.
- Имидж государственного служащего как фактор социально-экономического развития территории// Журнал «Ученые записки Тамбовского отделения РОСМУ» № 4 2015.- 26-30 с.
- Природные ресурсы Тамбовской области как концепт развития туристской отрасли «Тамбовский государственный технический университет»//В.И. Вернадский: устойчивое развитие регионов. Материалы Международной научно-практической конференции: Электронный ресурс: в 5-ти томах, 2016.-28-32с.







Фото: Яков Ц. Дашицыренов

## **Бурятская государственная сельскохозяйственная академия им. В.Р. Филиппова, Улан-Удэ, Россия**

[www.bgsha.ru](http://www.bgsha.ru)





**Доцент, к.с.-х.н. Эржэна Гавриловна Имескенова**  
*Координатор проекта SARUD в Бурятской ГСХА им. В.Р. Филиппова*

**Контактные данные:**

Кафедра ландшафтного дизайна и экологии  
Агрономический факультет Бурятской ГСХА им. В.Р. Филиппова

**Тел.:** +7 3012 44 22 61, +7 9021 61 50 77

**Fax:** +7 3012 44 21 33

**E-Mail:** imesc@mail.ru



**Профессиональная область:**

Исследовательская деятельность Имескеновой Э.Г. связана с вопросами рационализации естественных кормовых угодий и развитием агротуризма на сельских территориях. Основными темами являются: биоразнообразие, химический состав трав, продуктивность и емкость пастбищных экосистем; а также агротуризм, как фактор устойчивого развития сельских территорий.

**Проекты:**

- EU Tempus Project «Профессиональная подготовка в области сельского развития и экологии» (RUDECO).
- EU Tempus Project «Программы экологии в аграрных вузах» (ENAGRA).
- EU Tempus Project «Содействие профессиональной подготовке в области устойчивого лесного хозяйства: обучение в течение всей жизни» (SUSFOR).

**Публикации:**

- Природный, социальный и этнокультурный потенциал Тункинского района Бурятии как объекта аграрного туризма // Имескенова Э.Г. Вестник Красноярского ГАУ. 2016. № 4 (115). С. 28-34.
- Агротуризм // Имескенова Э.Г., Ишигенов И.В., Манханов А.Д. Учебное пособие. – Улан-Удэ, БГСХА им. В.Р. Филиппова, 2017. – 212 с.
- Рациональное использование природных пастбищ в условиях отгонного животноводства. Имескенова Э.Г., Коменданова Т.М. Вестник Бурятской ГСХА им. В.Р. Филиппова. 2017. № 4 (49). С. 123-129.



**Проф., д.э.н Ираида Гомбоевна Сангадиева**  
*Руководитель программы магистратуры SARUD  
по направлению 38.04.01 Экономика*

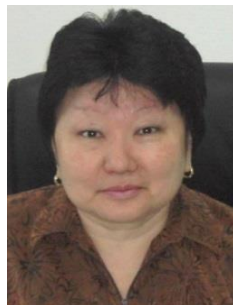
**Контактные данные:**

Кафедра экономики и регионального управления  
Экономический факультет Бурятской ГСХА им. В.П.  
Филиппова

**Тел.:** +7 3012 44 78 03, +7 3012 44 24 62

**Факс:** +7 3012 44 21 33

**E-Mail:** Sangadieva@mail.ru



**Профессиональная область:**

Научно - исследовательская деятельность профессора Сангадиевой И.Г. связана с проблемами регионального стратегического планирования и устойчивого развития сельских территорий. Основными темами являются: программно-целевой подход к устойчивому развитию сельских территорий, развитие местного самоуправления и грантовая поддержка сельских инициатив, сельский туризм в Республике Бурятия, кадровый потенциал сельских территорий.

**Проекты:**

- «Сельско-городское партнерство как фактор устойчивого развития сельских территорий». Руководство научно-исследовательской темой кафедры. 2016-2020 гг.
- Формирование местного самоуправления и программное развитие сельских территорий. Руководство научно-исследовательской темой по заказу Минсельхоза России, 2014 г.

**Публикации:**

- Сангадиева И.Г. Стратегические ориентиры социально-экономического развития региона // Экономика и предпринимательство – 2016.-№ 11 (ч.2).- С.1127-1133.
- Сангадиева И.Г., Жербанова Ч.З. Индикативная оценка эффективности реализации программы устойчивого развития сельских территорий // Вестник Ижевской государственной сельскохозяйственной академии. №4(45) 2015.- С.42-48.
- I.S. Munkueva, A. S. Mikheeva, V. S. Potaev, I. G. Sangadieva, G. Y. Subanakov. The research of the interinfluence of the environment conditions and people's economic behavior // Eco. Env. & Cons. 23 (1): 2017; pp. (401-408) Copyright @ EM International ISSN 0971-765X.





**Доцент, к.э.н. Очирова Елена Лаврентьевна**  
*Член рабочей группы SARUD по направлению  
38.04.01 Экономика*

**Контактные данные:**

Кафедра экономики и регионального управления  
Экономический факультет Бурятской ГСХА им. В.Р.  
Филиппова

**Тел.:** +7 3012 44 78 03, +7 3012 44 24 62

**Факс:** +7 3012 44 21 33

**E-Mail:** economics@bgsha.ru



**Профессиональная область:**

Научные интересы Очировой Е.Л. связаны с проблемами устойчивости экономики, основанной на взаимодействии экономического, экологического и социального элементов в использовании субъектами экономики различных форм капитала. Основными темами исследовательской деятельности являются экологическая устойчивость современной экономики, устойчивое развитие сельских территорий, индикаторы и факторы устойчивого развития, внешние эффекты как составная часть изменений окружающей среды.

**Проекты:**

- «Сельско-городское партнерство как фактор устойчивого развития сельских территорий». Участие в научно-исследовательской теме кафедры 2016-2020 гг.
- Грант ректората БГСХА им. В.Р. Филиппова «Добрые дела для родного села», 2017 г.

**Публикации:**

- Очирова Е.Л. Органическое сельское хозяйство и устойчивое развитие экономики. // Природные ресурсы и зеленая экономика: международ. научно-практ. конф. – Институт экономики и бизнеса, Монг. гос. с-х. ун-т, Улан-Батор, 2015. С. 721-724.
- Сангадиева И.Г., Шадонова Т.М., Очирова Е.Л. Роль аграрного образования в реализации проектов устойчивого развития сельских территорий. // Социально-экономическое развитие России и Монголии: проблемы и перспективы: международ. научно-практ. конф., Улан-Удэ, 2017. С. 201-204.





**Доцент, к.и.н Татьяна Михайловна Шаданова**  
*Член рабочей группы SARUD по направлению*  
*38.04.01 Экономика*

**Контактные данные:**

Кафедра экономики и регионального управления  
Экономический факультет Бурятской ГСХА им. В.Р.  
Филиппова

**Тел.:** +7 3012 44 78 03, +7 3012 44 24 62

**Факс:** +7 3012 44 21 33

**E-Mail:** economics@bgsha.ru



**Профессиональная область:**

Научно - исследовательская деятельность доцента Шадановой Т.М. связана с проблемами устойчивого развития сельских территорий. Основными темами являются: развитие местного самоуправления и грантовая поддержка сельских инициатив, образование в области устойчивого развития сельских территорий, кадровый потенциал сельских территорий.

**Проекты:**

- Формирование местного самоуправления и программное развитие сельских территорий. Разработка научно-исследовательской темы по заказу Минсельхоза России, 2014 г.
- Сельско-городское партнерство как фактор устойчивого развития сельских территорий». Участие в научно-исследовательской теме кафедры 2016-2020 гг.

**Публикации:**

- Сангадиева И.Г., Шаданова Т.М., Очирова Е.Л. Роль аграрного образования в реализации проектов устойчивого развития сельских территорий. // Социально-экономическое развитие России и Монголии: проблемы и перспективы: международ. научно-практ. конф., Улан-Удэ, 2017. С. 201-204.
- Шаданова Т.М. Формирование условий устойчивого развития сельских территорий // Вестник Бурятской государственной сельскохозяйственной академии им. В.Р. Филиппова. – Улан-Удэ, 2015. - №3(40). – С.130-134.
- Шаданова Т.М. Совершенствование кадрового обеспечения сельских территорий //«Символ науки». – Уфа, 2015 - №10. – С.104-106.





**Доцент, к.э.н. Иван Валерьевич Ишигинов**

*Член рабочей группы SARUD по направлению 38.04.01 Экономика*

**Контактные данные:**

Кафедра менеджмента

Экономический факультет Бурятской ГСХА им. В.Р. Филиппова

**Тел.:** +7 3012 44 02 99, +7 3012 44 24 62

**Факс:** +7 3012 44 21 33

**E-Mail:** econresearch@rambler.ru



**Профессиональная область:**

Исследовательская деятельность связана с вопросами устойчивого развития сельских территорий и лесного хозяйства, стратегическим управлением в области сельского хозяйства.

Основными темами являются: агротуризм, как фактор устойчивости сельских территорий, проблемы и перспективы органического сельского хозяйства, стратегическое управление агропромышленным комплексом

**Проекты:**

- EU Tempus Project «Профессиональная подготовка в области сельского развития и экологии» (RUDECO).
- EU Tempus CD\_JEP «Органическое земледелие в Забайкалье».
- EU Tempus Project «Содействие профессиональной подготовке в области устойчивого лесного хозяйства: обучение в течение всей жизни» (SUSFOR).

**Публикации:**

- Имескенова Э., Ишигинов И. Правовые аспекты, перспективы и проблемы развития сельского туризма в республике Бурятия // В сб.: Органическое сельское хозяйство и агротуризм. ФГБОУ ВПО "Бурятская государственная сельскохозяйственная академия им. В.Р. Филиппова". 2014. - С. 49-52.
- Ишигинов И., Тимофеева Н. Методика оценки стратегических позиций региона в повышении самообеспеченности сельхозхоз продукцией собственного производства // Региональная экономика: теория и практика. 2016 г.





**Доцент, к.с.-х.н. Цыбиков Бэликто Батоевич**  
*Член рабочей группы SARUD по направлению*  
*38.04.01 Экономика*

**Контактные данные:**

Кафедра общего земледелия  
Агрономический факультет Бурятской ГСХА им.  
В.Р. Филиппова

**Тел.:** + 7 3012 44 22 61, +7 9025 65 08 44

**Fax:** +7 3012 44 21 33

**E-Mail:** 180376@mail.ru



**Профессиональная область:**

Научные интересы Цыбикова Б.Б. связаны с проблемами вредности сорных растений в агрофитоценозах и ресурсосберегающей обработки почвы. В настоящее время изучает органическое сельское хозяйство как один из способов ведения агробизнеса в рамках устойчивого развития сельских территорий.

**Проекты:**

- EU Tempus Project «Профессиональная подготовка в области сельского развития и экологии» (RUDECO).
- EU Tempus CD\_JEP «Органическое земледелие в Забайкалье».
- EU Tempus Project «Содействие профессиональной подготовке в области устойчивого лесного хозяйства: обучение в течение всей жизни» (SUSFOR).

**Публикации:**

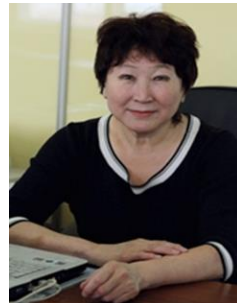
- Сангадиева И.Г., Имескенова Э.Г., Ишигинов И.В., Шадонова Т.М., Очирова Е.Л., Цыбиков Б.Б. Кадровое обеспечение как фактор устойчивого развития сельских территорий. // Сборник научных статей. «Современное образование: новые методы и технологии». – Улан-Удэ, БГСХА им. В.Р. Филиппова, 2016.
- Сордонова М.Н., Батудаев А.П., Цыбиков Б.Б. Органическое земледелие в Бурятии. Учебное пособие. – Улан-Удэ, БГСХА им. В.Р. Филиппова, 2008. - С.263-265.





### **Зоя Сергеевна Ямпилова**

Член рабочей группы SARUD, отвечает за управление взаимодействием и документооборотом проекта



#### **Контактные данные:**

Отдел международных связей

**Тел.:** + 7 3012 44 27 99

**Факс:** +7 3012 44 21 33

**E-Mail:** zyampilova@list.ru

#### **Профессиональная область:**

Международное сотрудничество в области образования и науки; Развитие международных образовательных и исследовательских сетей; разработка и реализация проектов; Преподаватель перевода, преподаватель английского языка.

#### **Проекты:**

- EU Tempus Project «Профессиональная подготовка в области сельского развития и экологии» (RUDECO).
- EU Tempus Project «Программы экологии в аграрных вузах» (ENAGRA).
- EU Tempus Project «Содействие профессиональной подготовке в области устойчивого лесного хозяйства: обучение в течение всей жизни» (SUSFOR).

#### **Публикации:**

- Yampilova Z.S., Altaev A.A. Higher Forestry Education in the Buryat State Academy of Agriculture, Russian Federation. Vienna, 2014. SILVA journal.
- Yampilova Z.S., R.A. Shulunova. Internationalization of higher education at agricultural universities of Russia: Experience of BSAA. Stuttgart 2015







## **Раиса Алексеевна Шулунова**

*Член рабочей группы SARUD по направлению  
38.04.01 Экономика*



### **Контактные данные:**

Отдел международных связей

**Тел.:** +7 3012 44 27 99

**Факс:** +7 3012 44 21 33

**E-Mail:** raisa.shulunova@bghsa.ru

### **Профессиональная область:**

Раиса Шулунова, ведущий специалист отдела международных связей, магистр экологического менеджмента, изучала сельскую социологию в Университете Вагенингена, Нидерланды. Имеет опыт проектного менеджмента и администрирования международных проектов (Темпус, Эразмус Мундус, Эразмус +), участвовала в проектах в качестве преподавателя, исследователя. Имеет опыт преподавания и исследований в области общественных наук, сельской социологии, в области устойчивого развития

### **Проекты:**

- EU Tempus Project «Разработка и внедрение магистерской программы в области пищевой безопасности, производства и сбыта традиционных продуктов питания в России и Казахстане» (TradPro)
- EU Tempus Project «Профессиональная подготовка в области сельского развития и экологии» (RUDECO).
- EU Tempus CD\_JEP «Органическое земледелие в Забайкалье»

### **Публикации:**

- Шулунова Р. А. Комплексная оценка устойчивого развития сельских территорий на примере Иволгинского района Республики Бурятия. Магистерская диссертация, Улан-Удэ, 2013
- Шулунова Р.А. Устойчивое развитие и социально-экономические проблемы сельских территорий Бурятии // Стратегия устойчивого развития регионов России. Научно-практ. конф., Новосибирск, 2013. С. 101-105.
- Шулунова Р.А. Сельские домохозяйства: методологические подходы к их исследованию. Улан-Удэ, 2012.





**Казахский агротехнический  
университет имени С. Сейфуллина,  
Казахстан, Астана**

[www.kazatu.kz](http://www.kazatu.kz)

**Надежда Мелешенко, к.э.н., доцент,**  
*Национальный координатор проекта SARUD от  
Казахстана*

Заведующая кафедрой экономики

**Контактные данные:**

010001, Астана, Проспект Победы, 62

**Тел.:** +7 701 520 80 55, 8(717-2)39 59 27

**E-Mail:** nmeleshenko@mail.ru



***Профессиональная область:***

Конкурентоспособность аграрной экономики, диверсификация сельского хозяйства, устойчивое развитие аграрного сектора экономики, развитие сельских районов, обоснование кадровых потребностей в сельской местности. Под руководством Мелешенко Н.Н. защищены более 50 магистерских диссертаций. Кроме того, ежегодно осуществляется также руководство дипломными работами студентов. Стаж преподавания в КАТУ им. С. Сейфуллина - 30 лет.

***Проекты:***

- «Обоснование и прогнозирование потребности специалистов с высшим профессиональным образованием в АПК Акмолинской области». Грант МОН РК
- Erasmus + KA2 project - Устойчивое сельское хозяйство и развитие сельских территорий -SARUD

***Публикации:***

- Мелешенко Н.//Перспективная оценка потребности в выпускниках вузов на аграрном рынке труда Акмолинской области//Экономика: стратегия и практика, №3(43). Алматы, 2017 г.С.71-78 (в соавторстве)
  - Мелешенко Н. Формирование компетенций магистрантов в сфере устойчивого сельского хозяйства и развития сельских территорий. Вестник Евразийского гуманитарного института // Научный журнал № 2 - Астана, 2017 г., с.43-48 (в соавторстве)
- Мелешенко Н. Развитие Астанинской агломерации на основе использования трудового потенциала сельских территорий: Современные концепции развития науки//Сборник статей Международной научно-практической конференции. – АЭТЕРНА, Уфа, 2015 – С. 110-112.(в соавторстве).

**Алия Исмаилова, к. э. н., доцент,**  
*менеджер проекта*  
*Декан экономического факультета*



**Контактные данные:**

Казахский агротехнический университет, Астана  
Экономический факультет, кафедра учет и аудит  
010000, г. Астана, пр. Женис, 62

Тел.: +7 701 5588265, 8(717-2)39 7607

E-Mail: [ismailova61@mail.ru](mailto:ismailova61@mail.ru)

**Профессиональная область:**

Повышение конкурентоспособности сельского хозяйства, социально-экономический потенциал различных организационных форм субъектов АПК в условиях Северного Казахстана.

**Проекты:**

- 4622 / GF4 «Оценка социально-экономического потенциала различных организационных форм АПК в условиях Северного Казахстана» (2015-2017 гг.). Руководитель проекта
- Erasmus + KA2 project - Устойчивое сельское хозяйство и развитие сельских территорий -SARUD

**Публикации:**

- Assessment of Human Capital in the Agricultural Enterprises of the Republic of Kazakhstan// International Journal of Economics and Financial Issues, 2016, 6(S5) 53-64. ISSN: 2146-4138, p 54-64.
- Development of Regional Meat Cluster as a Means to Raise the Competitiveness of Livestock Industry // International Electronic Journal of Mathematics Education, 2016. VOL.11, NO.7, 2057-2070.
- Рациональное сочетание различных форм хозяйствования как фактор повышения экономической эффективности сельского хозяйства// Вестник Евразийского гуманитарного института, Астана, № 4, 2015, с.

## **Наталья Кишко**

Магистр экономических наук, старший преподаватель

### ***Контактные данные:***

010001, Астана, Проспект Победы, 62, офис 1408

**Тел.:** +7 701 425 42 82, 8(717-2)39 59 27

**E-Mail:** kishko-natalya@mail.ru



### ***Профессиональная область:***

Диверсификация экономики сельских территорий путем развития альтернативных видов деятельности (агротуризм). Прогнозирование потребности специалистов с высшим профессиональным образованием в АПК. Устойчивое развитие сельского хозяйства и сельских территорий. Экономическая эффективность производства продукции сельского хозяйства (растениеводства) Стаж преподавания в КАТУ им. С. Сейфуллина - 8 лет.

### ***Проекты:***

- «Обоснование и прогнозирование потребности специалистов с высшим профессиональным образованием в АПК Акмолинской области». Грант МОН РК
- Erasmus + KA2 project - Устойчивое сельское хозяйство и развитие сельских территорий -SARUD

### ***Публикации:***

- Агротуризм как специфический вид диверсификации экономики сельских территорий Республики Казахстан, Сборник материалов XII Международной научно-практической конференции «Ключевые инструменты организации человеческого общежития: экономика и право», 27.10.-1.11.2011 г., Киев-Лондон, с. 20-22;
- Оценка экономического потенциала пригородной зоны Астаны, Вестник Евразийского гуманитарного института, № 1-2, 2013 г., г.Астана, в соавторстве
- Экономическая оценка востребованности выпускников вузов на аграрном рынке труда Республики Казахстан (на примере Акмолинской области), Журнал «Проблемы агорынка» № 2 – 2017, стр.163-169, в соавторстве

*Динмухаммед Нурланович Шайкин, к.э.н., проф.*

**Контактные данные:**

КазАТУ им. С. Сейфуллина, кафедра «Экономика»

Тел.: +7 7172 39 59 27

E-Mail: [shaikindimash@mail.ru](mailto:shaikindimash@mail.ru)



**Профессиональная область:**

Исследовательская деятельность сконцентрирована на изучении проблем устойчивого и инновационного развития регионов / малых городов. Основными темами являются: исследование региональных рынков труда, экономически активное / неактивное население, изучение проблем качества жизни, моделирование и прогнозирование социально-экономических показателей.

**Проекты:**

- Обоснование и прогнозирование потребности специалистов с высшим профессиональным образованием в АПК Акмолинской области (Комитет науки МОН РК, 2017);
- Оценка социально-экономического потенциала различных организационных форм субъектов АПК в условиях Северного Казахстана (Комитет науки МОН РК, 2017).

**Публикации:**

- Затраты на науку в Германии и их отношение к ВВП. Краткий анализ текущей ситуации и перспективы дальнейшего развития. Экономика и статистика. №3, Астана. 2017. с.87-92. ISSN 1608-2192.
- Южно-Корейское научно-технологическое мировое лидерство (или 4,23% – уровень внутренних затрат на НИОКР к ВВП). Экономика и статистика. №4, Астана. 2017. с.86-93. ISSN 1608-2192.
- To the issues of application of OECD standards in terms of scientific and technological development of AIC in Kazakhstan. Problems of agromarket. №4, Almaty, 2017. p.56-60, ISSN 1817-728X.

## Айгуль Алдабергеновна Тлеппаева

Старший преподаватель

### **Контактные данные:**

Институт/Отдел

Кафедра земледелия и растениеводства

Агрономический факультет

Тел.: +77782895530

E-Mail: tleppaeva@mail.ru



### **Профессиональная область:**

Старший преподаватель, кандидат сельскохозяйственных наук Тлеппаева А.А. имеет большой научно-педагогический стаж работы. Под её руководством защищены шесть магистерских диссертаций. Ежегодно является руководителем дипломных работ студентов.

Преподаваемые дисциплины: метеорология, агробиологические основы ресурсосберегающих технологий возделывания полевых культур, технологии устойчивого сельского хозяйства.

### **Проекты:**

- Разработка ресурсосберегающей технологии возделывания рыжика ярового на темно-каштановых почвах Северного Казахстана».
- «Разработка инновационной технологии получения экологически чистой сельскохозяйственной продукции с сохранением и увеличением плодородия почв на основе культуры донника в условиях Северного Казахстана».

### **Публикации:**

- Оптимизация технологии возделывания зернобобовых культур в сухостепной зоне. Наука и мир. Международный научный журнал, №2(18), 2015, Том 1.
- Технология возделывания рыжика ярового на основе сокращенной и нулевой обработки почвы. Международная научная конференция «Европейская наука и технологии» 2016. Германия Мюнхен.

## **Сара Китайбекова**

Магистр сельскохозяйственных наук,  
ст. преподаватель кафедры «Лесные ресурсы и  
лесное хозяйство», лектор программы SARUD



### ***Контактные данные:***

Центр развития международного сотрудничества и  
поляязычного образования, 010011, Астана, Проспект  
Победы, 62

**Тел.:** +7 701 457 93 19, +7 7172 31 77 19

**E-Mail:** saraorazbek@mail.ru

### ***Профессиональная область:***

Экономическая оценка рекреационной функции леса, интернационализация высшего образования. Член научного комитета международных форумов по лесному хозяйству (Астана- 2015, Марокко, г. Агадыр- 2016, Турция, г. Трабзон – 2017, Босния и Герцеговина, г. Сараево- 2018). Опыт преподавания: лесная биоекология, лесное биоразнообразие, профессиональный английский язык, английский для академических целей

### ***Проекты:***

- 217 МОН РК «Научное обоснование и разработка интенсивных технологий миниротационного выращивания высокопродуктивных лесных плантаций для энергетических целей и оценка депонирования углерода в зеленом поясе г. Астаны»
- Erasmus + KA2 project - Устойчивое сельское хозяйство и развитие сельских территорий -SARUD
- Erasmus + «Обучение в течение всей жизни для устойчивого развития» SUSDEV (2016-2019)

### ***Публикации:***

- S. Kitaybekova „The way from TEMPUS to Erasmus+: experience of implementing EU projects at S. Seifullin KATU“, Journal of the Centre of Bologna Process and Academic Mobility of the MES RK, №1, 2016, p.27
- S. Kitaybekova “Estimating value of the SNNP “Burabay” by using contingent valuation method, The X International Scientific conference of theoretical and applied developments “Scientific developments: Eurasia region”, 2017, p.51
- Hejkrlik J, Kitaybekova S, Roskovec V, Zeman D, Mazancova J, Gargulakova M. 2017. Bologna principles and quality assurance of Kazakh higher agricultural education. Proceedings of the 14th International Conference Efficiency and Responsibility in Education 2017. Czech University Life Sciences Prague, Prague 6.



**Сатыбалдиева Гульмира, к.б.н., доцент**  
заведующая кафедрой экологии

***Контактные данные:***

010001, Астана, Проспект Победы, 62  
Тел.: +7 701 820 36 25, +7 (717-2)38 39 11  
E-Mail: gkalmazheva@mail.ru



***Профессиональная область:***

Особенности роста, развития и распределения гидробионтов. Самоочищение водоемов. Устойчивое развитие сельского хозяйства и сельских территорий. Формирование экологического образования и воспитание экологической культуры у подрастающего поколения.

***Проекты:***

- Экологическая оценка состояния придорожных территорий, прилегающих к основным автомагистралям города Астана по бюджетной программе «Развитие науки» на 2015-2017 гг.
- Устойчивое сельское хозяйство и развитие сельских территорий - SARUD. Erasmus + KA2 project номер 561969-EPP-1-2015-1-DE-EPPKA2-SBHE-JP. Софинансируется Программой Erasmus + Европейского Союза.
- Исследование влияния экологических факторов на динамику состояния лесных экосистем в условиях степной зоны Казахстана по бюджетной программе «Развитие науки» на 2018-2020 гг.

***Публикации:***

- Amphibians under conditions of anthropogenic landscape. Journal of Biotechnology. Volume 231. S. 41. European Biotechnology Congress - 2016. 5-7 May 2016 - Riga - Latvia (Thomson Reuter, Impact Factor 2014:2.871).
- Monitoring of soil pollution by heavy metals in roadside areas of Astana city (Kazakhstan). Journal of Biotechnology. Vol. 256. – P. S109. European Biotechnology Congress - 2017. 25 - 27 May 2017 - Dubrovnik-Croatia. (Thomson Reuter, Impact Factor 2014:2.871).



# **Костанайский государственный университет имени А. Байтурсынова**

**Костанай, Казахстан**

**[www.ksu.edu.kz](http://www.ksu.edu.kz)**





**Женис Жарлыгасов, к.с.-х. н., асс. проф.,**  
Руководитель локальной рабочей группы  
проекта SARUD

**Контакты:**

Костанайский государственный университет им.

А.Байтурсынова

**Tel.:** +7 (7142) 51-11-60

**Fax:** +7(7142) 51-11-60

**E-Mail:** zhenis71@mail.ru



**Профессиональная область:**

Имеет базовые знания по общей агрономии, растениеводству и кормопроизводству. В своих исследованиях Ж. Жарлыгасов уделяет основное внимание проблемам повышения производительности кормовых угодий, сохранению плодородия почв Северного Казахстана, защите растений и технологии применения удобрений, орошения кормовых культур.

**Проекты:**

**ЕС Проект Темпус и Эразмус+:**

- Поддержка и развитие студентов - **SSDS**
- Развитие компетенций Центрально-Азиатских университетов в области Аграрной политики по охране окружающей среды и землепользования – **ЕСАР**
- Обучение в течение всей жизни для устойчивого развития — **SusDev**

**Публикации:**

- Жарлыгасов Ж.Б., Калимов Н. Е., Миманкулова А., Төлепберген А. Управление плодородием почвы при органическом земледелии. Сб. материал междунар. научно-практич. конф. «Органическое сельское хозяйство в Республике Казахстан: настоящее и будущее» - Астана, 2016 - С. 289 ISBN 978-9965-824-50-0
- Vladislav POPOV, Nurlan SEREKPAEV, Zhenis ZHARLYGASOV, Gani STYBAEV, Asiya ANSABAEVA. Adaptive technology of environmentally - friendly production of legumes in the dry steppe zones. Journal of Central European Agriculture, 2017, 18(1), p.73-94
- Жарлыгасов Ж.Б., Ансабаева А.С., Серекпаев Н.А., Ногаев А.А. Сравнительная оценка эффективности влияния биологического и химического препаратов при различных технологиях возделывания на фитосанитарное состояние посевов гороха в степной зоне Акмолинской области. Вестник государственного университета имени Шакарима. Семей, 2016 – С. 203-207.





**Ниязбек Калимов, к. с.-х. н.,**

*Координатор локальной рабочей группы проекта SARUD*

**Контактные данные:**

Аграрно-биологический факультет

Tel.: +7 (7142) 55 84 63

Fax: +7 (7142) 55 81 00

E-Mail: kalimov@list.ru



**Профессиональная область:**

Имеет базовые знания по общей агрономии, агрохимии и почвоведению. В своих исследованиях Н. Калимов уделяет основное внимание проблемам органического вещества почвы, повышения плодородия почв Северного Казахстана, защите растений от заболеваний и технологии удобрения, орошения полевых культур.

**ЕС Проект Эразмус+:**

- Развитие компетенций Центрально-Азиатских университетов в области Аграрной политики по охране окружающей среды и землепользования – **ЕСAP**;
- Обучение в течение всей жизни для устойчивого развития – **SUSDEV**;

**Проект НИР МОН РК:**

- Разработка высокоспецифичных и чувствительных экспресс-тестов на основе ДНК-маркеров для диагностики фузариоза зерновых культур.

**Публикации:**

- Калимов Н.Е., Жарлыгасов Ж.Б. Пути сбережения и повышения плодородия черноземов южных Костанайской области *Многопрофильный научный журнал «31 - интеллект, идея, инновация»*. №1, 2017г., часть 1, с.142-148.
- Калимов Н.Е., Жарлыгасов Ж.Б. Организация кормопроизводства на орошении в условиях ТОО «САРЫАГАШ» Денисовского района Костанайской области *Материалы Международной научно-практической конференции «Новости передовой науки»*. 15-22.05.2016г. *София, Болгария*. с.63-68
- Калимов Н.Е., Жарлыгасов Ж.Б., Елеуов Б.М. Агроэкологическое состояние черноземов южных Костанайской области *Многопрофильный научный журнал «31 - интеллект, идея, инновация»*. №4, 2013г. с.75-84.



**Елена Васильчук, д.э.н.**

*Член локальной рабочей группы проекта SARUD*



**Контактные данные:**

Костанайский государственный университет  
им.А.Байтурсынова / Экономический факультет

Tel.: +7 (7142) 558450

E-mail: el;enavasilchuk@mail.ru

**Профессиональная область:**

Имеет базовые знания по бухгалтерскому учету и анализу хозяйственной деятельности предприятия. В своих исследованиях уделяет внимание вопросам механизма налогового анализа в современных экономических условиях в рамках поддержания финансовой устойчивости и конкурентоспособности предприятия, проблемам формирования и оптимизации системы налогообложения предприятия, вопросам устойчивого развития сельского хозяйства и сельских территорий.

**Проекты:**

- Программа развития животноводства в Костанайской области на 2015-2020 г.г.

**Публикации:**

- Васильчук Е.В. Налоговые риски как реальность современной налоговой системы. // Известия Иссык-Кульского форума бухгалтеров и аудиторov стран Центральной Азии, №5(7), 2017, С.206-210.
- Васильчук Е.В. Информационное обеспечение налогового консультирования Журнал «Статистика, учет и аудит», Алматы, 2017, № 3(69)
- Васильчук Е.В. Налоговый контроль трансфертного ценообразования журнал «Вестник Академии управления при Президенте Кыргызской Республики», №3(54), 2016, С.23

**Налима Сартанова, к.э.н.**

*Член локальной рабочей группы проекта SARUD*

**Контактные данные:**

Костанайский государственный университет  
им.А.Байтурсынова / Экономический факультет

Tel.: +7 (7142) 558492

E-mail: nalimas@mail.ru



**Профессиональная область:**

Имеет базовые знания по экономике, организации и управления сельскохозяйственным производством. Н. Сартанова в своих исследованиях уделяет внимание основам развития финансово-кредитной системы, организации государственных финансов Республики Казахстана, актуальным проблемам устойчивого развития сельского хозяйства и сельских территорий.

**Проекты:**

- «Местное самоуправление», Сорос (2001-2003гг.)

**Публикации:**

- Бабажанова Ж., Хамбар Б., Есенбекова А., Сартанова Н., Жандосова Ф. New Energy System in the Republic of Kazakhstan: Exploring the Possibility of Creating and Mechanisms of Implementing // International Journal of Energy Economics and Policy. - ISSN: 2146-4553 available at <http://www.econjournals.com>. - International Journal of Energy Economics and Policy. - 2017. - 7(6). - 164-170;
- Сартанова Н.Т. Социально-экономические и экологические аспекты развития сельских территорий Казахстана. - III Межд. очно-заочная научно-методическая и практическая конференция «Комплексное развитие сельских территорий и инновационные технологии в агропромышленном комплексе». – Новосибирск: Новосибирский государственный аграрный университет, 2017. – 25-26.12.
- Сартанова Н.Т., Калимов Н.Е. Development of rural territories of Kazakhstan for the purpose of increase in their stability // Многопрофильный научный журнал «3i: intellect, idea, innovation. - Костанай: КГУ им. А.Байтурсынова, 2017. - № 4. – С.77-82

**Вячеслав Годунов к.э.н.,**  
Член рабочей группы проекта SARUD

**Контактные данные:**

Костанайский государственный университет  
им.А.Байтурсынова / Экономический факультет  
Тел.: +7 (7142) 558492  
E-Mail: godunov.vyacheslav@mail.ru



**Профессиональная область:**

Имеет базовые знания по государственному бюджету, налогам, инвестициям. В своих исследованиях В.Годунов уделяет основное внимание проблемам функционирования зернового рынка Костанайской области, Казахстан.

**Проекты:**

- Темпус: Стратегический интеграционный международный менеджмент для малых и средних предприятий», 2008г.
- Программа развития животноводства в Костанайской области на 2015-2020 г.г..

**Публикации:**

- Годунов В.В., Юрьева Е., Обатуров Е. Современное состояние исламского банкинга в Казахстане// Научно-производственный журнал Наука.– Костанай: КИНЭУ им. М.Дулатова, 2013. – 22.11. – С. 91-94
- V.Godunov Modern agricultural policy in EU and Kazakhstan//Вестник Университета Туран, 2014, №4. – С.55-62
- Годунов В.В. Система государственных органов управления сельским хозяйством и сельскими территориями//3i: intellect, idea, innovation - интеллект, идея, инновация. №2, 2016. – С.131-136

**Гульмира Жарлыгасова, к.б.н.**

*Член локальной рабочей группы проекта SARUD*

**Контакты:**

Аграрно-биологический факультет

Tel.: +7 (7142) 558518

E-Mail: exp14@bk.ru



**Профессиональная область:**

Имеет базовые знания по геоботанике, экологии и биотехнологии. В своих исследованиях основное внимание уделяет проблемам охраны окружающей среды и перехода современного человечества к устойчивому развитию.

**Проекты:**

- Исследование экологических проблем геосистем Костанайской области

**Публикации:**

- Жарлыгасова Г.Д., «Проблемы и методы оценки экологического состояния экосистем. *G-Global*, сессия: *Окружающая среда и природные ресурсы*. <http://group-global.org/ru/publication/34739-problemy-i-metody-ocenki-ekologicheskogo-ostoyaniya-ekosistem>
- Жарлыгасова Г.Д., Кабыкенова У.Н. «Формирование фитоценозона территории Васильевского золоотвала». *Сборник материалов международной научно-практической конференции студентов и молодых ученых «Методология, теория и практика современной биологии»*, 2016. Стр.166-168.
- Жарлыгасова Г.Д., Абибуллаев Е.Н., «Этапы развития казахстанского экологического законодательства» *Многопрофильный научный журнал «3: intellect, idea, innovation-интеллект, идея, инновация»*, №4- 2015. Стр.112-116





Фото: Акторе Жаксылыков

## **Кокшетауский государственный университет им. Ш. Уалиханова Кокшетау, Казахстан**

[www.kgu.kz](http://www.kgu.kz)



Co-funded by the  
Erasmus+ Programme  
of the European Union





**Анаркуль Бельгибаева, к. э. н., доцент**

*Разработчик учебных модулей*

**Контактные данные:**

Аграрно-экономический институт им. С. Садвакасова

/Кафедра экономики и учета

**Тел.:** +77014217534

**Факс:** +7 (7162)255597

**E-Mail:** anargul.belgibayeva@mail.ru



**Профессиональная область:**

Исследовательская деятельность доцента Бельгибаевой сконцентрирована в области сельской экономики. Основными темами являются: управление сельхозпредприятиями, социально-экономические проблемы развития сельских территорий, проблемы развития малого и среднего агробизнеса, а также вопросы развития органического сельского хозяйства в республике.

**Проекты:**

- Устойчивое сельское хозяйство и развитие сельских территорий (SARUD)

**Публикации:**

- Amanova, G. D., Abdrakhmanova, A. U., Belgibayeva, A. S., Zhumabekova, G.Zh., Saduakassova, K. Z., Sartov, U. K., Serikbaeva, S. G. 2017. State and challenges of environmental accounting in the Republic of Kazakhstan. Journal of Environmental Management and Tourism, Volume VIII, Spring, 1(17): 155 - 167. DOI:10.14505/jemt.v8.1(17).16
- Zhuldyz S. UTEGENOVA, Baurzhan S. TOLYSBAYEV, Anargul S. BELGIBAYEVA, Aliya K. ZHUMAGULOVA, Aimgul N. JAKUPOVA. Mechanisms of State Regulation of Regional Innovation Potential. Revista ESPACIOS, Vol. 38 (Nº 62) Year 2017. Page 9. ISSN 0798 1015.





**Нургуль Нурмуханбетова, к. э. н., и.о. доцента**

*Разработчик учебных модулей*

**Контактные данные:**

Факультет естественных наук  
/Кафедра химии и биотехнологии

**Тел.:** +77017432147

**Факс:** +7 (7162)255643

**E-Mail:** nn\_nurgul@mail.ru



**Профессиональная область:**

Исследовательская деятельность и.о. доцента Нурмуханбетовой сконцентрирована в области агроэкологии и химической экологии. Основными темами являются: Использование методов экологического мониторинга для устойчивого развития сельских территорий, интегрированное управление биологическими и водными ресурсами. Методы очистки загрязненных систем.

**Проекты:**

- Охрана окружающей среды путем развития и применения устойчивых сельскохозяйственных технологий (EPASAT)
- Интегрированное управление водооборотом: повышение способности, квалификации и влияния в образовании и бизнесе (I-WEB)
- Устойчивое сельское хозяйство и развитие сельских территорий (SARUD)

**Публикации:**

- Integrating Water cycle Management in Kazakhstan (collective monograph /2015
- Sorption of radioactive isotopes and toxic metal ions by nanostructural carbon materials/Carbon 2008. Monago.Japan, 2008)
- The study of wastewater treatment process regenerative techniques./ International scientific-practical conference "Ualikhanov reading" (Sh.Ualikhanov KSU 2013)





## **Новосибирский государственный аграрный университет**

**Новосибирск, Россия**

**[www.nsau.edu.ru](http://www.nsau.edu.ru)**

**Андрей Шинделов к.т.н., доцент**  
*Координатор проекта SARUD в НГАУ*

**Контактные данные:**

Управление международных связей

**Тел.:** +7(383)264-25-71

**Факс:** +7(383)267-39-10

**E-Mail:** andrej@nsau.edu.ru



**Профессиональная область:**

Исследовательская деятельность Научные интересы: экологический отклик на машинные агротехнологии, рациональное распределение материалов, комплексная система снижения засоренности агрофона.

Преподавание: Современные агротехнологии, Основы механизации в растениеводстве, Машины и оборудование в растениеводстве

**Проекты:**

- EU Erasmus+ project «Устойчивое сельское хозяйство и развитие сельских территорий» (SARUD)
- EU Tempus project «Профессиональная подготовка в области устойчивого развития сельских территорий и экологии» (RUDECO)
- Проект Rus11/J58 «Инновации для устойчивого развития сельского хозяйства. Биомониторинг вблизи больших мегаполисов: Берлин и Новосибирск»

**Публикации:**

- Шинделов А.В., Коробова Л.Н., Танатова А.В. / Технологическая предрасположенность и экологическое обоснование маршрутизации полевых агрегатов/ Достижения науки и техники АПК.2014. № 11. С. 22-26.
- Коробова Л.Н., Шинделов А.В., Танатова А.В. Модели маршрутизации и навигация опрыскивающей техники как фактор корректирования биологических свойств почвы/ Вестник Алтайского государственного аграрного университета. 2015. № 5 (127). С. 65-70.
- Денисов А.С., Шинделов А.В. Информационные технологии в инженерно-техническом обеспечении АПК (на примере влияния машинных технологий на состояние почвы). В сборнике: Информационные технологии, системы и приборы в АПК Материалы 6-ой Международной научно-практической конференции "Агроинфо-2015". 2015. С. 59-68

**Проф. Алексей Иванович Сучков, д.э.н.**

*Заведующий кафедрой Экономики и управления  
сельскими территориями, руководитель  
магистерской программы SARUD*



**Контактные данные:**

Институт заочного образования и повышения  
квалификации

Тел.: +7 (383) 203-97-24

E-Mail: suhai@nsau.edu.ru

**Профессиональная область:**

Исследовательская деятельность сконцентрирована в области устойчивого развития сельскохозяйственных территорий. Основными темами являются: местное самоуправление, стратегия развития Сибири, устойчивое развитие сельских территорий – неиспользуемые возможности, традиционная русская сибирская культура и вызовы нового века, история российской деревни. Осуществляет координирование студенческих диссертаций по направлению 38.04.04 «Государственное и муниципальное управление», в том числе по профилю «Устойчивое сельское хозяйство и развитие сельских территорий». Является научным руководителем докторских и кандидатских диссертаций.

**Проекты:**

- EU Erasmus+ project «Устойчивое сельское хозяйство и развитие сельских территорий» (SARUD)

**Публикации:**

- Сучков А.И., Цукарев С.С. SWOT- анализ как инструмент развития АПК Сибири // В сборнике: Теория и практика современной аграрной науки сборник национальной (Всероссийской) научной конференции. Новосибирский государственный аграрный университет. 2018. С. 6-10.
- Сучков А.И., Цукарев С.С., Шибяева С.С. Социально-экономический аспект межсекторного взаимодействия как фактор развития сельских территорий // В сборнике: Теоретические и практические аспекты развития управленческой мысли в современном мире сборник трудов научной конференции преподавателей. Под редакцией А.Г. Шабановой. - 2016. С. 101-109.

**Олеся Ковалёва, к.э.н., доцент**

*Декан факультета Государственного и  
муниципального управления, член рабочей группы  
SARUD, преподаватель программы  
магистратуры SARUD*



**Контактные данные:**

Факультет государственного и муниципального  
управления

Тел.: +7 (383) 223-04-69

E-Mail: kovaleva-0504@mail.ru

**Профессиональная область:**

Исследовательская деятельность сконцентрирована в области экономики развития отраслей сельского хозяйства. Основными темами являются: использование материально-технических ресурсов в сельскохозяйственных организациях, развитие молочно-продуктового подкомплекса региона, развитие сельскохозяйственной потребительской кооперации, устойчивое развитие сельских территорий. Является научным руководителем магистрантов, обучающихся по направлению подготовки 38.04.04 Государственное и муниципальное управление.

**Проекты:**

- Проект Erasmus+ «Устойчивое сельское хозяйство и развитие сельских территорий» (SARUD)

**Публикации:**

- Макурина Ю.А., Ковалева О.С. Компаративный анализ развития экономики сельских территорий Сибири // Экономика сельского хозяйства России. 2017. № 2. С. 56-62.
- Ковалева О.С., Цукарев С.С., Шibaева С.С. Моделирование механизма взаимодействия муниципальной власти, бизнеса и СО НКО как фактор развития сельских территорий // Актуальные проблемы агропромышленного комплекса. Новосибирский государственный аграрный университет, 2016. С. 145-148.

**Ольга Агафонова к.э.н., доцент**

*Декан Экономического факультета НГАУ, член рабочей группы SARUD*

**Контактные данные:**

Экономический факультет Новосибирского ГАУ

Тел.: +7 383 267 58 22, +7 383 267 33 01

Факс: +7 383 267 33 01

E-Mail: agafonovaov@nsau.edu.ru



**Профессиональная область:**

Научная деятельность направлена на разработку организационно – экономических основ повышения эффективности использования сельскохозяйственных угодий. Научные интересы связаны с разработкой и внедрением результатов экономико-математических методов в планирование и управление сельским хозяйством.

**Проекты:**

- Проект Erasmus+ «Устойчивое сельское хозяйство и развитие сельских территорий» (SARUD)

**Публикации:**

- Анализ кадастровой и рыночной стоимости земельного участка в целях изменения земельного налога с использованием эконометрического подхода к оценке. Экономика и предпринимательство. 2018. №2.
- Методы эконометрического прогнозирования показателей экономического развития ЛПХ. Конкурентоспособность в глобальном мире: экономика, наука, технологии 5 (47), 2017 С.3-6
- Организационно-экономические проблемы производства и реализации органической продукции / Вестник НГАУ. 2014. №1 (30). С.112



**Богдан Ковтун, к.э.н., доцент**

*И.о. зав. кафедрой государственного,  
муниципального и экономического управления,  
преподаватель программы магистратуры SARUD*



**Контактные данные:**

Кафедра государственного, муниципального и  
экономического управления

**Тел.:** +7 (383) 223-05-97

**E-Mail:** kuzbass-go@yandex.ru

**Профессиональная область:**

Исследовательская деятельность сосредоточена в сфере регионального и муниципального управления социально-экономическим развитием территорий Сибирского федерального округа.

Является научным руководителем магистрантов, обучающихся по направлению подготовки 38.04.04 Государственное и муниципальное управление.

**Проекты:**

- Проект Erasmus+ «Устойчивое сельское хозяйство и развитие сельских территорий» (SARUD)

**Публикации:**

- Ковтун Б.А. Устойчивое социально-экономическое развитие регионов Российской Федерации: предложения и рекомендации / Аналитические записки за 2016 год / Б.А. Ковтун, Н.В. Зубаревич, В. Н. Папело и др.: сборник. — М.: Издательский дом «Дело» РАНХиГС, 2017. — 402 с.
- Ковтун Б.А. Проектное управление стратегическим развитием и повышением инвестиционной привлекательности сельских территорий / Б.А. Ковтун // Экономика и предпринимательство, 2017. — № 9 (ч.4) (86-4). — С. 154-159.
- Ковтун Б.А. Региональное и муниципальное управление: диагностика, планирование и мониторинг социально-экономического развития регионов Сибири / А.С. Новоселов, В.Н. Папело, Б.А. Ковтун и др. / Под ред. А.С. Новоселова, В.Е. Селиверстова. — Новосибирск: ИЭОП СО РАН, 2016. — 488 с.

**Максим Константинович Останин, доцент**

*Преподаватель программы магистратуры SARUD*



**Контактные данные:**

Заместитель министра промышленности,  
торговли и развития предпринимательства  
Новосибирской области

Тел.: +7 (383) 223-05-97

E-Mail: [ostanin.m@gmail.com](mailto:ostanin.m@gmail.com)

**Профессиональная область:**

Исследовательская деятельность сконцентрирована в области управления развитием предпринимательской деятельности в различных сферах и на разных уровнях. Основными темами являются: управление развитием потребительского рынка региона, развитие предпринимательской деятельности как фактора развития территорий сельского хозяйства. Осуществляет координирование магистрских диссертаций по направлению «Государственное и муниципальное управление», в том числе по профилю «Устойчивое сельское хозяйство и развитие сельских территорий»

**Проекты:**

- Реализация областной программы по развитию сельских территорий «Муниципальный менеджер 2.0» при поддержке Губернатора НСО, 2013 г.
- Реализация образовательного проекта для начинающих предпринимателей «Бизнес-Драйв». Проект признан федеральной экспериментальной площадкой ООО МСП «ОПОРА РОССИИ», 2015 г.
- Проект Erasmus+ «Устойчивое сельское хозяйство и развитие сельских территорий» (SARUD)

**Публикации:**

- Останин М.К., Толстова И.Э., Калошина Т.Ю. Поддержка и развитие малого и среднего предпринимательства: социально-статистическая оценка, 2016
- Останин М.К., Толстова И.Э., Калошина Т.Ю. Поддержка и развитие малого и среднего предпринимательства на муниципальном уровне. Монография Новосибирск, НГАУ, 2016
- Останин М.К., Толстова И.Э., Соколов С.Л., Калошина Т.Ю. Компетентностный подход как парадигма профессиональной управленческой деятельности (Научное издание) - Казань: Изд-во «Бук», 2016

**Юрий Иванович Рыбаков, к.э.н.**

*Преподаватель программы магистратуры SARUD*



**Контактные данные:**

Факультет государственного и муниципального управления

Тел.: +7 (383) 223-05-97

E-Mail: iwan.nadeydin@yandex.ru

**Профессиональная область:**

Исследовательская деятельность в области государственного регулирования сельского хозяйства, планировании устойчивого развития сельских территорий, развитии форм участия населения в осуществлении местного самоуправления. Основными темами являются: совершенствование государственного регулирования сельского хозяйства, эффективность развития сельских территорий, планирование развития сельских территорий. Осуществляет научное руководство студенческими работами по направлению «Государственное и муниципальное управление», в том числе по профилю «Устойчивое сельское хозяйство и развитие сельских территорий»

**Проекты:**

- Проект Erasmus+ «Устойчивое сельское хозяйство и развитие сельских территорий» (SARUD)
- Проект инициативной группы по развитию сел Новосибирской области на базе молодежных профессиональных команд в 2009-10 гг.
- Организация консультаций руководителей крестьянских (фермерских) хозяйств Мошковского района Новосибирской области в 2016г.

**Публикации:**

- Рыбаков Ю.И. Партисипативность как фактор повышения эффективности местного самоуправления / Сб. материалов Всерос. научно-практической конференции «Местное самоуправление в современной России: проблемы, вызовы, пути решения»
- Рыбаков Ю.И. Социально-экономические проблемы малых населенных пунктов Новосибирской области. Сб. статей НГАУ/ Новосибирск, 2016.
- Рыбаков Ю.И. Партисипативное планирование как фактор устойчивого развития сельских территорий и поселений. Монография/ Новосиб. гос. аграр. ун-т. - Новосибирск, 2013.
- Рыбаков Ю.И. Инициативное проектирование развития сельских поселений. Сборник статей НГАУ/ Новосиб. гос. аграр. ун-т. - Новосибирск, 2017.

**Юлия Макурина к.э.н., доцент**

*Преподаватель программы магистратуры SARUD*



**Контактные данные:**

Факультет государственного и муниципального управления

Тел.: +7 (383) 223-05-97

E-Mail: mak-july@yandex.ru

**Профессиональная область:**

Исследовательская деятельность сконцентрирована в области применения методов системного анализа в маркетинге. Основными темами являются: маркетинг устойчивого развития сельских территорий, маркетинг устойчивого сельского хозяйства, некоммерческие организации как фактор развития территорий сельского хозяйства. Осуществляет координирование студенческих диссертаций по направлению «Государственное и муниципальное управление», в том числе по профилю «Устойчивое сельское хозяйство и развитие сельских территорий»

**Проекты:**

- Проект Erasmus+ «Устойчивое сельское хозяйство и развитие сельских территорий» (SARUD)

**Публикации:**

- Макурина Ю.А., Алетдинова А.А., Королева Н.С. Концептуальные подходы к интернет-маркетингу устойчивого развития сельских территорий // Вестник Белгородского университета кооперации, экономики и права. 2018. №1 (68). С. 248-264.
- Макурина Ю.А., Ковалева О.С. Компаративный анализ развития экономики сельских территорий Сибири // Экономика сельского хозяйства России. 2017. № 2. С. 56-62.
- Макурина Ю.А., Шibaева С.С., Цукарев С.С. Активизация участия социально ориентированных НКО на селе как фактор развития территорий сельского хозяйства // Известия Санкт-Петербургского государственного аграрного университета. 2016. № 43. С. 247-255.

**Светлана Шарыбар, д.э.н., профессор**

*Преподаватель магистратуры в рамках проекта SARUD*



**Контактные данные:**

ФГБОУ ВО Новосибирский ГАУ

Тел.: +7 (383) 2673907

Факс: +7 (383) 2673907

E-Mail: sharubar@mail.ru

**Профессиональная область:**

Исследовательская деятельность Шарыбар С.В. сконцентрирована в области маркетинга территорий. Основными темами являются: позиционирование, брендинг и продвижение территорий, формирование геопродукта и повышение его конкурентоспособности и инвестиционной привлекательности.

**Проекты:**

- Формирование позитивного образа г.Новосибирска, 2010-2020 (г.Новосибирск, КЦП, эксперт)
- Устойчивое развитие сельских территорий Новосибирской области (Министерство экономического развития НСО, эксперт)
- Формирование сбалансированного социально-эколого-экономического потенциала муниципального образования (СибНИИЭСХ ФНЦА РАН)

**Публикации:**

- Формирование положительного образа территории как привлекательного места для проживания / Шарыбар С.В. // Муниципальная академия. 2015. № 4. С. 9-14.
- Оценка конкурентоспособности неурбанизированных территорий / Шарыбар С.В. и др. // Actual Problems of Economics (Актуальные проблемы экономики), Киев, Украина, №1, 2016
- Social potential as a basis of rural areas investment attractiveness (through the example of the Novosibirsk region of the Russian Federation (NSR)) – Социальный потенциал как основа инвестиционной привлекательности сельских территория / Шарыбар С.В. и др. // ESPACIOS. 2017. №49. Издательство: Sociacion de Profesionales y Tecnicos del CONICIT

**Доцент, к.э.н. Гаг Андрей Викторович**

*Директор Томского сельскохозяйственного института – филиала ФГБОУ ВО Новосибирский ГАУ, преподаватель программы магистратуры SARUD*



**Контактные данные:**

Томский сельскохозяйственный институт – филиал  
ФГБОУ ВО Новосибирский ГАУ

**Тел.:** +7 (383) 223-04-69

**Факс:** +7 (382) 251-67-66

**E-Mail:** gaag85@mail.ru

**Профессиональная область:**

Исследовательская деятельность сконцентрирована в области экономики и управления отраслями сельского хозяйства. Основными темами являются: государственная финансовая поддержка хозяйствующих субъектов АПК, развитие мясо-продуктового подкомплекса региона, развитие сельскохозяйственной потребительской кооперации, устойчивое социально-экономическое развитие сельских территорий. Является научным руководителем магистрантов, обучающихся по направлению подготовки 38.04.04 Государственное и муниципальное управление.

**Проекты:**

- Проект Erasmus+ «Устойчивое сельское хозяйство и развитие сельских территорий» (SARUD)

**Публикации:**

- Гаг А.В., Маслова Ж.А. Направления устойчивого развития Каргатского района Новосибирской области // Социально-экономические проблемы совершенствования управленческой деятельности. Новосиб.гос.аграр.ун-т. – Новосибирск: ИЦ НГАУ «Золотой колос», - 2017. - С. 107-108
- Гаг А.В. Перспективы управления устойчивым развитием сельских территорий (на примере Купинского района Новосибирской области) // Научные основы развития АПК. Новосибирск: ИЦ НГАУ «Золотой колос», 2017. - С. 357-360.
- Гаг А.В., Слобожанин Д.М. Агрокластеры как инструмент обеспечения устойчивого развития сельского хозяйства региона // Современный взгляд на будущее управленческой науки. Новосиб.гос.аграр.ун-т. – Новосибирск: ИЦ НГАУ «Золотой колос», - 2017. - С. 96-97.

**Дмитрий Безрядин, к.ю.н., доцент**

*Преподаватель программы магистратуры  
SARUD*

**Контактные данные:**

Факультет государственного и муниципального  
управления

**Тел.:** +7 (383) 223-05-97

**E-Mail:** dnb\_627@mail.ru



**Профессиональная область:**

Исследовательская деятельность сосредоточена на изучении проблем правового регулирования управленческой деятельности. Основными темами являются: правовое обеспечение государственного и муниципального управления, законность и правопорядок в государственном и муниципальном управлении. Осуществляет научное руководство магистерскими исследованиями по направлению «Государственное и муниципальное управление», в том числе по профилю «Устойчивое сельское хозяйство и развитие сельских территорий»

**Проекты:**

- Проект Erasmus+ «Устойчивое сельское хозяйство и развитие сельских территорий» (SARUD)

**Публикации:**

- Безрядин Д.Н. Законность и правопорядок в государственном управлении // Теоретические и практические аспекты развития управленческой мысли в современном мире. Сборник трудов научной конференции преподавателей. Под редакцией А.Г. Шабанова. 2016. С. 65-71.
- Безрядин Д.Н. Элементы механизма правового регулирования // Современные концепции развития науки Сборник статей международной научно-практической конференции. Ответственный редактор Сукиасян А.А. 2015. С. 38-41.
- Безрядин Д.Н., Бучнева А.А. Особенности земельных правоотношений // Современный взгляд на будущее управленческой науки. Материалы конференции факультета государственного и муниципального управления, посвященный 80-летию Новосибирского ГАУ. Новосибирский государственный аграрный университет. 2016. С. 43-45.

**Сергей Шелковников, д.э.н., профессор**  
*Преподаватель магистратуры в рамках проекта SARUD*



**Контактные данные:**

*Экономический факультет НГАУ*

**Tel.:** 8(383) 267 33 01

**Fax:** 8 (383) 267 33 01

**E-Mail:** shelkovnikov1@rambler.ru

**Профессиональная область:**

Государственная поддержка развития сельских территорий, формирования человеческого капитала в сельском хозяйстве и сельскохозяйственной кооперации

**Проекты:**

- Механизм обеспечения устойчивого развития сельских территорий, 2015-2017 гг.
- Управление формированием человеческого капитала в сельском хозяйстве региона, 2017-2019 гг.
- Теоретико-методологические основы создания и развития системы сельскохозяйственной и многофункциональной кооперации в Российской Федерации, 2017-2019 гг.

**Публикации:**

- Regulation of the labor market and human capital in the agrulture of the Novosibirsk region / S.A. Shelkovnikov, I.G. Kuznetsova, I.S. Poddueva, D.V. Hodos, L.A. Yakimova, I.A. Ganieva // International Journal of Economic Research. – 2016. – № 9 Т. 13. – С. 3829-3845.
- Sustainable Development of a Dairy and Grocery Sub Complex in Novosibirsk Region// International Review of Management and Marketing. – 2016. – 6(4). – 798-806.
- Green box' and innovative development of agriculture in the Altai territory of Russia // Journal of Advanced Research in Law and Economics. – 2015. Т. 6. – № 3. – С. 632-639.



**Ирина Ленивкина, к. б. н, доцент**

*Преподаватель магистратуры в рамках проекта SARUD*



**Контактные данные:**

Биолого –технологический факультет НГАУ

Тел.: +7 (383)267- 44 11, +7 913 710 13 00

Факс: +7 (383)267- 33 36

E-Mail: lenivkina1972@mail.ru

**Профессиональная область:**

Развитие органического сельского хозяйства в России и Европе, развитие нормативно–правовой базы, используемых технологий, применение методов и систем управления качеством органической продукции на всех этапах ее жизненного цикла, включая формирования ее рынка и маркетинга.

**Проекты:**

- Анализ качества и безопасности пищевой продукции, реализуемой на рынке города Новосибирска и соответствие ее нормативным документам;
- Участие в формировании общественной организации в области продвижения и популяризации органической продукции;
- Изучение европейского опыта ведения органического сельского хозяйства

**Публикации:**

- *Ленивкина И.А.* Проблемы и перспективы развития органического сельского хозяйства в России / И.А. Ленивкина, К.В. Жучаев // Актуальные проблемы АПК: сб. трудов научно-практической, посвященный 80-летию НГАУ университета, том Сельскохозяйств. науки. Биологические науки. Ветеринарные науки, 2016. – С. 188-192.
- *Ленивкина И.А.* Развитие органического сельского хозяйства в мире и России / И.А. Ленивкина, К.В. Жучаев // Актуальные проблемы АПК: сб. трудов научно-практической, посвященный 80-летию НГАУ университета, том Сельскохозяйств. науки. Биологические науки. Ветеринарные науки, 2016. – С. 192-197.
- *Ленивкина И.А.* Проблемы подтверждения соответствия органической продукции в России / И.А. Ленивкина, К.В. Жучаев // Актуальные вопросы экологии и природопользования: сб. научных трудов V Международной научно-практической конференции. – Ставрополь: СЕКВОЙЯ, 2017. – С. 185-188.

**Гульнара Котомина, к. б. н., доцент**

*Преподаватель магистратуры в рамках проекта SARUD*



**Контактные данные:**

Биолого–технологический факультет НГАУ

**Тел.:** +8 (383)264- 16 80, +7 913 954 07 08

**Факс:** +8 (383)267- 33 36

**E-Mail:** gula39@yandex.ru

**Профессиональная область:**

изучение экологического состояния урбанизированных территорий, оценка качества малых городских рек, анализ озелененности городов-миллионников, развитие нормативно-правовой базы природоохранного и природоресурсного права.

**Проекты:**

- Оценка соотношения зон озеленения и жилой застройки на урбанизированной территории Октябрьского района города Новосибирска;
- Анализ состояния малых городских рек в черте города Новосибирска.

**Публикации:**

- *Котомина Г.А.* Эколого-топографическая оценка малых рек в черте города Новосибирска /Д.Е. Иванова, Г.А. Котомина // Новая наука: от идеи к результату: Международное научное периодическое издание по итогам Международной научно – практической конференции (Сургут, 22 января 2017). / в 3 ч. Ч.3 - Стерлитамак: АМИ, 2017. – №1 - 3. – С. 17-20.
- *Котомина Г.А.* Анализ озелененности микрорайонов мжк «Восточный» и Плющихинский жилмассив Октябрьского района города Новосибирска / К.В. Сайко, Г.А. Котомина, А.А. Пермяков // Взаимодействие науки и общества: проблемы и перспективы: Сборник статей по итогам Международной научно - практической конференции (Казань, 22 февраля 2018 г.). / в 3 ч. Ч.3 - Стерлитамак: АМИ, 2018. – С. 15 - 18.

**Ольга Кабакова к. э. н.**

Преподаватель магистратуры в рамках проекта SARUD

**Контактные данные:**

Экономический факультет, Кафедра менеджмента  
НГАУ

**Тел.:** +7 (923) 400 57 34

**Факс:** +7 (383) 267 33 01

**E-Mail:** kabakovao@inbox.ru



**Профессиональная область:**

Научные интересы: Технологическая оснащенность сельскохозяйственного производства региона, конкурентоспособность сельскохозяйственной продукции на региональном и зарубежном рынках. Преподавательский опыт: Инновационный менеджмент, Оценка инновационно-технологических рисков, Логистика снабжения, Организация и планирование в АПК.

**Проекты:**

- Региональные и отраслевые особенности формирования финансовой грамотности студентов неэкономических направлений подготовки (Московский государственный университет, г. Москва, 2018 г.)

**Публикации:**

- Транспортное обеспечение сельскохозяйственного производства новосибирской области: состояние, проблемы, пути совершенствования Кабаков В.М., Кабакова О.Г., Стадник А.Т., Камзабаева М.С. Вестник Новосибирского государственного аграрного университета. 2017. № 4 (45). С. 184-192.
- Техническая оснащенность сельскохозяйственного производства региона и пути её совершенствования Стадник А.Т., Кабаков В.М., Кабакова О.Г. Вестник Новосибирского государственного аграрного университета. 2018. №1(46). С. 166-174.

**Любовь Шмидт**

менеджер проекта SARUD в НГАУ  
член рабочей группы SARUD

**Контактные данные:**

Управление международных связей

Тел.: +7 (383) 264 20 91

Факс: +7 (383) 264 20 91

E-Mail: lyubov-83@bk.ru



**Профессиональная область:**

Развитие сельских территорий; профессиональный иностранный язык в сфере устойчивого развития сельских территорий, стратегия развития АПК в регионе

**Проекты:**

- Проект Erasmus+ «Устойчивое сельское хозяйство и развитие сельских территорий» (SARUD)
- Проект Темпус «Профессиональная подготовка в области устойчивого развития сельских территорий и экологии» (RUDECO)
- Проект Rus11/J58 «Инновации для устойчивого развития сельского хозяйства. Биомониторинг вблизи больших мегаполисов: Берлин и Новосибирск»

**Публикации:**

- Шинделов А.В., Шмидт Л.В. Внедрение эколого-технологических составляющих в подготовку специалистов государственного и муниципального управления // Профессиональное образование в современном мире. Т.7. 2017 № 2. С.1003-1009
- Леонова Я.В., Шелковников С.А., Шмидт Л.В. Экспорт зерна из Новосибирской области в Китай: проблемы и перспективы // Сотрудничество Китая и России в рамках инициативы «Один пояс-один путь». 2017. с. 258 - 262
- Рудой Е.В., Тю Л.В., Шмидт Л.В. Комплексная целевая программа – механизм реализации стратегии развития АПК региона // Вестник НГАУ. 2010. Т.3. № 15. С. 149-151



Фото: С.В. Щукин

**Ярославская государственная  
сельскохозяйственная академия,  
г. Ярославль, Россия**

<http://www.yaragrovuz.ru>



**Сергей Щукин, к. с.-х. н., доцент,**  
*Руководитель рабочей группы ассоциированного  
ВУЗа-партнера RUDECO*



**Контактные данные:**

Ярославская государственная  
сельскохозяйственная академия  
**Тел.:** +74852578958, +79206513398

**Факс:** +74852569555

**E-Mail:** shhukin@mail.ru

**Профессиональная область:**

Научные исследования проводятся по направлениям: технологии возделывания сельскохозяйственных культур, органическое земледелие, плодородие почв. Опыт преподавательской деятельности 15 лет в области подготовки специалистов, бакалавров, магистров и аспирантов по агрономическим направлениям, а также научном руководстве их выпускных квалификационных работ и диссертаций.

**Проекты:**

- EU Tempus Project 'Профессиональная подготовка в области сельского развития и экологии' (RUDECO), 2010-2013
- Разработка пилотного проекта по вовлечению в активный экономический оборот неиспользуемых земель сельскохозяйственного назначения на базе зонирования территории сельского муниципального образования в Ярославской области, 2017 г.
- «Разработка и усовершенствование инновационных адаптивно-ландшафтных технологий и систем земледелия для Нечернозёмной зоны России», 2016-2020 гг.

**Публикации:**

- Щукин, С.В., Труфанов, А.М. Экологизация сельского хозяйства (перевод традиционного сельского хозяйства в органическое). – Москва, 2012. – 197 с.
- Устойчивое развитие сельских территорий: учебное пособие / коллектив авторов, в т.ч. С.В. Щукин, А.М. Труфанов. – М.: Эллис Лак, 2013. – 680 с.
- Труфанов, А.М., Смирнов, Б.А., Щукин, С.В. Биологические свойства дерново-подзолистой глееватой почвы и урожайность полевых культур при различных системах обработки, удобрений и гербицидов. – Известия ТСХА. – 2013. – №2. – С. 21-33.





**Александр Труфанов, к. с.-х. н., доцент**

*Участник рабочей группы ассоциированного ВУЗа-партнера RUDECO*



**Контактные данные:**

Ярославская государственная  
сельскохозяйственная академия

**Тел.:** +74852578958, +79206522802

**Факс:** +74852569555

**E-Mail:** a.trufanov@yarcx.ru

**Профессиональная область:**

Научные исследования проводятся по направлениям: технологии возделывания сельскохозяйственных культур, органическое земледелие, плодородие почв. Опыт преподавательской деятельности 13 лет в области подготовки специалистов, бакалавров, магистров и аспирантов по агрономическим направлениям, а также научном руководстве их выпускных квалификационных работ и диссертаций.

**Проекты:**

- EU Tempus Project 'Профессиональная подготовка в области сельского развития и экологии' (RUDECO), 2010-2013
- EU Erasmus Project 'Устойчивое сельское хозяйство и развитие сельских территорий' (SARUD)
- «Разработка и усовершенствование инновационных адаптивно-ландшафтных технологий и систем земледелия для Нечернозёмной зоны России», 2016-2020 гг.

**Публикации:**

- Щукин, С.В., Труфанов, А.М. Экологизация сельского хозяйства (перевод традиционного сельского хозяйства в органическое). – Москва, 2012. – 197 с.
- Устойчивое развитие сельских территорий: учебное пособие / коллектив авторов, в т.ч. С.В. Щукин, А.М. Труфанов. – М.: Эллис Лак, 2013. – 680 с.
- Труфанов, А.М., Смирнов, Б.А., Щукин, С.В. Биологические свойства дерново-подзолистой глееватой почвы и урожайность полевых культур при различных системах обработки, удобрений и гербицидов. – Известия ТСХА. – 2013. – №2. – С. 21-33.

